



Kennziffer
A III 1 j
2004

Statistische Berichte

Die Wanderungen in Bayern 2004

Nach Regierungsbezirken, kreisfreien Städten
und Landkreisen

Herausgegeben im
August 2005
Bestellnummer:
A31023 200400
Einzelpreis:
8,10 €



Statistisches Jahrbuch für Bayern 2004

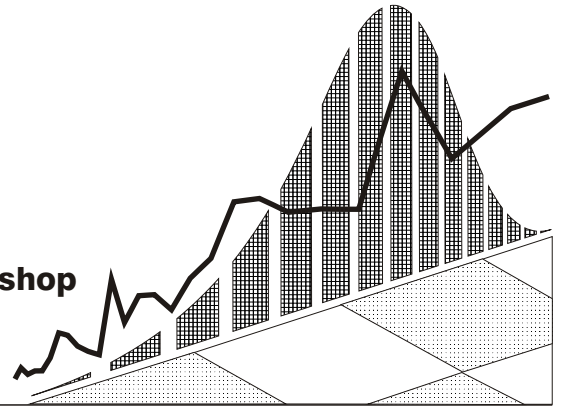
- 629 Seiten
- Tabellenwerk mit den wichtigsten statistischen Daten zum Freistaat Bayern
- Graphische Darstellungen
- Bayernkarten mit Regierungsbezirken, Landkreisen und kreisfreien Städten, Regionen
- Geographische und meteorologische Angaben
- auch auf CD-ROM

Inhalt

- Zeitreihen • Zeitreihen zu sämtlichen statistischen Bereichen für die Jahre 1960, 1970, 1980, 1990 und 2002 und 2003
- Bevölkerung und Kultur • Bevölkerungsstand und -bewegung, Gesundheitswesen, Bildung und Kultur, Rechtspflege, Wahlen, Erwerbstätigkeit
- Wirtschaft und Finanzen • Land- und Forstwirtschaft, Produzierendes Gewerbe, Bautätigkeit, Wohnungswesen, Handel und Gastgewerbe, Verkehr, Geld und Kredit, Versicherungen, Öffentliche Finanzen, Preise
- Soziale Verhältnisse • Öffentliche Sozialleistungen, Löhne und Gehälter, Versorgung und Verbrauch
- Gesamte Volkswirtschaft • Entstehung, Verteilung und Verwendung des Sozialproduktes, Umweltschutz
- Regionaldaten • Strukturdaten der Landkreise, kreisfreien Städte, Regierungsbezirke und Regionen
- Bund und Länder • Wichtige Strukturdaten Deutschlands und aller Bundesländer
- Bayern in Europa • Strukturdaten der Mitgliedsstaaten der EU
- Sachverzeichnis • Merkmalsbezogen tief gegliedert

www.statistik.bayern.de/webshop

Weitere Bestellmöglichkeiten finden Sie
im Impressum.



Zeichenerklärung

- | | | | |
|---|--|-----|--|
| 0 | = mehr als nichts, aber weniger als die Hälfte der kleinsten in der Tabelle nachgewiesenen Einheit | () | = Nachweis unter dem Vorbehalt, dass der Zahlenwert erhebliche Fehler aufweisen kann |
| - | = nichts vorhanden | p | = vorläufiges Ergebnis |
| / | = keine Angaben, da Zahlen nicht sicher genug | r | = berichtiges Ergebnis |
| · | = Zahlenwert unbekannt oder geheimzuhalten | s | = geschätztes Ergebnis |
| x | = Tabellenfach gesperrt, da Aussage nicht sinnvoll | ± | = entspricht |

Auf- und Abrundungen

Im allgemeinen ist ohne Rücksicht auf die Endsummen auf- bzw. abgerundet worden. Deshalb können sich bei der Summierung von Einzelangaben geringfügige Abweichungen zu den Endsummen ergeben. Bei Aufgliederungen einer Gesamtheit in Prozent kann die Summe der Einzelwerte wegen Rundens vom Wert 100 % abweichen. Eine Abstimmung auf 100 % erfolgt im allgemeinen nicht.

Impressum

Verleger, Herausgeber und Druck: Bayerisches Landesamt für Statistik und Datenverarbeitung
Neuhauser Straße 8, 80331 München
Briefanschrift: 80288 München
Telefon: 089 2119 255; Telefax: (089) 2119 607
E-Mail: vertrieb@statistik.bayern.de
Internet: <http://www.statistik.bayern.de>

- © Vervielfältigung und Verbreitung, auch auszugsweise, bedürfen der Genehmigung des Herausgebers. In Druckwerken sind für nicht gewerbliche Zwecke Vervielfältigung und Verbreitung, auch auszugsweise, mit Quellenangabe gestattet.

Inhaltsübersicht

Tabellen

	Seite
1. Wanderungen in Bayern 2004 nach Regierungsbezirken, Regionen, kreisfreien Städten und Landkreisen	2
2. Binnenwanderungsgewinn bzw. -verlust in Bayern nach Regierungsbezirken seit 1970	20
3. Wanderungen über die Landesgrenze (Außenwanderung) in Bayern 2004 nach Herkunfts- bzw. Zielgebieten	20
4. Wanderungen in Bayern seit 1970	21
5. Wanderungen über die Grenze des Bundesgebietes 2004 nach Herkunfts- bzw. Zielgebieten	22

Schaubilder

Schaubild 1: Wanderungen über die Landesgrenze 2004 nach Geschlecht und Altersjahren der Wandernden	23
Schaubild 2: Wanderungen über die Landesgrenze seit 1987	24
Schaubild 3: Wanderungsgewinn bzw. -verlust Bayerns gegenüber dem übrigen Bundesgebiet seit 1991	24
Schaubild 4: Wanderungsgewinn bzw. -verlust der kreisfreien Städte und Landkreise in Bayern seit 1991	25
Erläuterungen zur Tabelle 1 (S. 4 und 5)	26

1. Die Wanderungen nach Regierungsbezirken, Regionen,

Lfd. Nr.	Herkunfts- bzw. Zielgebiet	Wanderungen insgesamt								
		Zugezogene			Fortgezogene			Wanderungsgewinn bzw. -verlust (-)		
		insgesamt	männlich	weiblich	insgesamt	männlich	weiblich	insgesamt	männlich	weiblich
Kreisfreie Städte										
1	Oberbayern	96 527	55 071	41 456	97 023	56 129	40 894	- 496	-1 058	562
2	Niederbayern	10 528	5 359	5 169	9 600	5 033	4 567	928	326	602
3	Oberpfalz	14 498	7 710	6 788	13 641	7 223	6 418	857	487	370
4	Oberfranken	15 611	7 833	7 778	15 476	7 868	7 608	135	- 35	170
5	Mittelfranken	48 735	25 494	23 241	45 476	24 199	21 277	3 259	1 295	1 964
6	Unterfranken	20 097	10 266	9 831	18 646	9 746	8 900	1 451	520	931
7	Schwaben	22 041	11 017	11 024	19 977	10 419	9 558	2 064	598	1 466
8	Kreisfreie Städte zus.	228 037	122 750	105 287	219 839	120 617	99 222	8 198	2 133	6 065
Landkreise										
1	Oberbayern	193 904	100 041	93 863	182 192	95 488	86 704	11 712	4 553	7 159
2	Niederbayern	52 348	26 528	25 820	50 410	25 964	24 446	1 938	564	1 374
3	Oberpfalz	39 605	20 146	19 459	38 840	20 092	18 748	765	54	711
4	Oberfranken	38 778	19 275	19 503	38 726	19 331	19 395	52	- 56	108
5	Mittelfranken	49 003	24 864	24 139	48 139	24 865	23 274	864	- 1	865
6	Unterfranken	55 081	27 837	27 244	55 452	28 243	27 209	- 371	- 406	35
7	Schwaben	77 564	38 832	38 732	74 970	37 931	37 039	2 594	901	1 693
8	Landkreise zusammen	506 283	257 523	248 760	488 729	251 914	236 815	17 554	5 609	11 945
Regierungsbezirke										
1	Oberbayern	290 431	155 112	135 319	279 215	151 617	127 598	11 216	3 495	7 721
2	Niederbayern	62 876	31 887	30 989	60 010	30 997	29 013	2 866	890	1 976
3	Oberpfalz	54 103	27 856	26 247	52 481	27 315	25 166	1 622	541	1 081
4	Oberfranken	54 389	27 108	27 281	54 202	27 199	27 003	187	- 91	278
5	Mittelfranken	97 738	50 358	47 380	93 615	49 064	44 551	4 123	1 294	2 829
6	Unterfranken	75 178	38 103	37 075	74 098	37 989	36 109	1 080	114	966
7	Schwaben	99 605	49 849	49 756	94 947	48 350	46 597	4 658	1 499	3 159
8	Bayern	734 320	380 273	354 047	708 568	372 531	336 037	25 752	7 742	18 010
darunter Ausländer										
Regierungsbezirke										
1	Oberbayern	94 610	56 482	38 128	90 399	56 679	33 720	4 211	- 197	4 408
2	Niederbayern	12 129	6 825	5 304	11 623	6 980	4 643	506	- 155	661
3	Oberpfalz	10 190	6 039	4 151	9 842	6 232	3 610	348	- 193	541
4	Oberfranken	8 216	4 341	3 875	7 914	4 444	3 470	302	- 103	405
5	Mittelfranken	27 885	15 932	11 953	26 349	15 846	10 503	1 536	86	1 450
6	Unterfranken	14 655	8 757	5 898	14 365	8 859	5 506	290	- 102	392
7	Schwaben	20 631	11 006	9 625	19 656	11 278	8 378	975	- 272	1 247
8	Bayern	188 316	109 382	78 934	180 148	110 318	69 830	8 168	- 936	9 104

kreisfreien Städten und Landkreisen in Bayern 2004

davon Wanderungen												Lfd. Nr.
innerhalb Bayerns				über die Landesgrenze innerhalb des Bundesgebietes				über die Grenze des Bundesgebietes				
Zugezogene		Fortgezogene		Zugezogene		Fortgezogene		Zugezogene		Fortgezogene		
insgesamt	männlich	insgesamt	männlich	insgesamt	männlich	insgesamt	männlich	insgesamt	männlich	insgesamt	männlich	
35 626	18 393	41 985	21 456	21 107	11 300	17 063	9 133	39 794	25 378	37 975	25 540	1
7 001	3 600	6 400	3 285	1 562	716	1 317	653	1 965	1 043	1 883	1 095	2
9 539	4 997	9 305	4 780	2 411	1 332	1 836	967	2 548	1 381	2 500	1 476	3
9 067	4 643	9 560	4 812	3 946	1 950	3 328	1 682	2 598	1 240	2 588	1 374	4
27 896	14 235	26 132	13 146	9 260	4 746	7 168	3 794	11 579	6 513	12 176	7 259	5
10 771	5 239	10 887	5 548	5 313	2 535	4 448	2 244	4 013	2 492	3 311	1 954	6
13 707	6 763	13 095	6 552	5 232	2 642	3 733	1 932	3 102	1 612	3 149	1 935	7
113 607	57 870	117 364	59 579	48 831	25 221	38 893	20 405	65 599	39 659	63 582	40 633	8
140 080	70 242	133 421	66 936	27 112	14 012	19 801	10 422	26 712	15 787	28 970	18 130	1
40 238	19 720	40 231	19 738	5 501	2 844	3 612	1 941	6 609	3 964	6 567	4 285	2
30 935	15 186	31 279	15 387	4 623	2 379	3 308	1 697	4 047	2 581	4 253	3 008	3
30 741	15 212	31 454	15 469	5 649	2 791	4 662	2 347	2 388	1 272	2 610	1 515	4
36 126	17 641	37 472	18 696	6 086	3 061	5 217	2 676	6 791	4 162	5 450	3 493	5
39 202	19 244	40 148	19 661	10 677	5 344	9 923	5 067	5 202	3 249	5 381	3 515	6
52 416	25 911	51 976	25 560	16 073	8 064	13 441	6 763	9 075	4 857	9 553	5 608	7
369 738	183 156	365 981	181 447	75 721	38 495	59 964	30 913	60 824	35 872	62 784	39 554	8
175 706	88 635	175 406	88 392	48 219	25 312	36 864	19 555	66 506	41 165	66 945	43 670	1
47 239	23 320	46 631	23 023	7 063	3 560	4 929	2 594	8 574	5 007	8 450	5 380	2
40 474	20 183	40 584	20 167	7 034	3 711	5 144	2 664	6 595	3 962	6 753	4 484	3
39 808	19 855	41 014	20 281	9 595	4 741	7 990	4 029	4 986	2 512	5 198	2 889	4
64 022	31 876	63 604	31 842	15 346	7 807	12 385	6 470	18 370	10 675	17 626	10 752	5
49 973	24 483	51 035	25 209	15 990	7 879	14 371	7 311	9 215	5 741	8 692	5 469	6
66 123	32 674	65 071	32 112	21 305	10 706	17 174	8 695	12 177	6 469	12 702	7 543	7
483 345	241 026	483 345	241 026	124 552	63 716	98 857	51 318	126 423	75 531	126 366	80 187	8
darunter Ausländer												
27 730	15 253	27 223	14 984	7 707	4 661	6 100	3 739	59 173	36 568	57 076	37 956	1
4 269	2 450	4 220	2 337	863	452	726	405	6 997	3 923	6 677	4 238	2
3 608	2 048	3 550	1 950	1 007	604	734	444	5 575	3 387	5 558	3 838	3
2 994	1 703	3 048	1 670	1 040	549	886	498	4 182	2 089	3 980	2 276	4
8 872	4 867	9 230	5 227	2 698	1 560	2 236	1 318	16 315	9 505	14 883	9 301	5
4 855	2 692	5 324	3 072	1 827	1 011	2 048	1 152	7 973	5 054	6 993	4 635	6
7 429	4 070	7 162	3 843	2 845	1 537	2 343	1 309	10 357	5 399	10 151	6 126	7
59 757	33 083	59 757	33 083	17 987	10 374	15 073	8 865	110 572	65 925	105 318	68 370	8

Noch: 1. Die Wanderungen nach Regierungsbezirken, Regionen,

Lfd. Nr.	Herkunfts- bzw. Zielgebiet	Wanderungen insgesamt								
		Zugezogene			Fortgezogene			Wanderungsgewinn bzw. -verlust (-)		
		insgesamt	männlich	weiblich	insgesamt	männlich	weiblich	insgesamt	männlich	weiblich
Regionen ¹⁾		Personen								
1	Bayerischer Untermain.....	21 051	10 678	10 373	20 783	10 822	9 961	268	- 144	412
2	Würzburg.....	32 350	16 394	15 956	31 052	15 696	15 356	1 298	698	600
3	Main-Rhön.....	21 777	11 031	10 746	22 263	11 471	10 792	- 486	- 440	- 46
4	Oberfranken-West.....	30 115	14 898	15 217	29 344	14 630	14 714	771	268	503
5	Oberfranken-Ost.....	24 474	12 302	12 172	25 058	12 670	12 388	- 584	- 368	- 216
6	Oberpfalz-Nord.....	22 713	11 570	11 143	22 462	11 595	10 867	251	- 25	276
7	Industrieregion Mittelfranken.....	77 065	40 030	37 035	73 529	38 912	34 617	3 536	1 118	2 418
8	Westmittelfranken.....	20 673	10 328	10 345	20 086	10 152	9 934	587	176	411
9	Augsburg.....	45 762	23 162	22 600	43 042	22 347	20 695	2 720	815	1 905
10	Ingolstadt.....	25 308	13 525	11 783	23 882	13 032	10 850	1 426	493	933
11	Regensburg.....	35 965	18 609	17 356	34 508	18 054	16 454	1 457	555	902
12	Donau-Wald.....	33 646	16 801	16 845	32 187	16 196	15 991	1 459	605	854
13	Landshut.....	24 455	12 671	11 784	23 134	12 366	10 768	1 321	305	1 016
14	München.....	185 316	101 191	84 125	179 783	99 971	79 812	5 533	1 220	4 313
15	Donau-Ilser.....	25 897	12 980	12 917	25 634	13 010	12 624	263	- 30	293
16	Allgäu.....	27 946	13 707	14 239	26 271	12 993	13 278	1 675	714	961
17	Oberland.....	28 855	14 442	14 413	27 455	14 082	13 373	1 400	360	1 040
18	Südostoberbayern.....	50 952	25 954	24 998	48 095	24 532	23 563	2 857	1 422	1 435
	Bayern	734 320	380 273	354 047	708 568	372 531	336 037	25 752	7 742	18 010
Regionsgruppen										
1	Regionen mit großen Verdichtungsräumen (Regionen 7, 9, 14).....	308 143	164 383	143 760	296 354	161 230	135 124	11 789	3 153	8 636
2	Grenzland- und überwiegend strukturschwache Regionen (Regionen 3 - 6, 8, 11 - 13).....	213 818	108 210	105 608	209 042	107 134	101 908	4 776	1 076	3 700
3	Sonstige ländliche Regionen (Regionen 1, 2, 10, 15 - 18).....	212 359	107 680	104 679	203 172	104 167	99 005	9 187	3 513	5 674
Regionen ¹⁾		darunter Ausländer								
1	Bayerischer Untermain.....	4 458	2 566	1 892	4 435	2 693	1 742	23	- 127	150
2	Würzburg.....	6 891	4 193	2 698	6 668	4 019	2 649	223	174	49
3	Main-Rhön.....	3 306	1 998	1 308	3 262	2 147	1 115	44	- 149	193
4	Oberfranken-West.....	4 199	2 184	2 015	3 903	2 176	1 727	296	8	288
5	Oberfranken-Ost.....	4 024	2 161	1 863	4 018	2 270	1 748	6	- 109	115
6	Oberpfalz-Nord.....	3 639	2 164	1 475	3 481	2 174	1 307	158	- 10	168
7	Industrieregion Mittelfranken.....	24 075	13 741	10 334	22 702	13 643	9 059	1 373	98	1 275
8	Westmittelfranken.....	3 810	2 191	1 619	3 647	2 203	1 444	163	- 12	175
9	Augsburg.....	9 419	5 311	4 108	8 924	5 439	3 485	495	- 128	623
10	Ingolstadt.....	6 545	4 006	2 539	6 606	4 320	2 286	- 61	- 314	253
11	Regensburg.....	7 305	4 323	2 982	7 101	4 528	2 573	204	- 205	409
12	Donau-Wald.....	6 657	3 667	2 990	6 140	3 569	2 571	517	98	419
13	Landshut.....	4 711	2 706	2 005	4 736	2 939	1 797	- 25	- 233	208
14	München.....	71 613	43 489	28 124	67 468	42 973	24 495	4 145	516	3 629
15	Donau-Ilser.....	5 777	3 062	2 715	5 451	3 119	2 332	326	- 57	383
16	Allgäu.....	5 435	2 633	2 802	5 281	2 720	2 561	154	- 87	241
17	Oberland.....	5 685	3 067	2 618	5 938	3 463	2 475	- 253	- 396	143
18	Südostoberbayern.....	10 767	5 920	4 847	10 387	5 923	4 464	380	- 3	383
	Bayern	188 316	109 382	78 934	180 148	110 318	69 830	8 168	- 936	9 104
Regionsgruppen										
1	Regionen mit großen Verdichtungsräumen (Regionen 7, 9, 14).....	105 107	62 541	42 566	99 094	62 055	37 039	6 013	486	5 527
2	Grenzland- und überwiegend strukturschwache Regionen (Regionen 3 - 6, 8, 11 - 13).....	37 651	21 394	16 257	36 288	22 006	14 282	1 363	- 612	1 975
3	Sonstige ländliche Regionen (Regionen 1, 2, 10, 15 - 18).....	45 558	25 447	20 111	44 766	26 257	18 509	792	- 810	1 602

¹⁾ Erläuterung sh. Seite 26

kreisfreien Städten und Landkreisen in Bayern 2004

davon Wanderungen												Lfd. Nr.
innerhalb Bayerns				über die Landesgrenze innerhalb des Bundesgebietes				über die Grenze des Bundesgebietes				
Zugezogene		Fortgezogene		Zugezogene		Fortgezogene		Zugezogene		Fortgezogene		
insgesamt	männlich	insgesamt	männlich	insgesamt	männlich	insgesamt	männlich	insgesamt	männlich	insgesamt	männlich	
Personen												
13 369	6 624	13 463	6 711	5 436	2 700	4 972	2 587	2 246	1 354	2 348	1 524	1
20 767	10 066	20 923	10 298	6 669	3 209	5 974	2 933	4 914	3 119	4 155	2 465	2
15 837	7 793	16 649	8 200	3 885	1 970	3 425	1 791	2 055	1 268	2 189	1 480	3
22 608	11 193	22 970	11 354	4 998	2 427	3 845	1 911	2 509	1 278	2 529	1 365	4
17 380	8 745	18 224	9 017	4 616	2 322	4 160	2 126	2 478	1 235	2 674	1 527	5
17 623	8 787	18 117	9 029	2 869	1 481	2 143	1 127	2 221	1 302	2 202	1 439	6
48 925	24 545	48 534	24 524	12 143	6 217	9 736	5 123	15 997	9 268	15 259	9 265	7
15 097	7 331	15 070	7 318	3 203	1 590	2 649	1 347	2 373	1 407	2 367	1 487	8
33 369	16 490	32 107	15 990	7 166	3 635	5 545	2 866	5 227	3 037	5 390	3 491	9
16 996	8 640	16 474	8 352	3 699	1 970	2 561	1 407	4 613	2 915	4 847	3 273	10
26 367	13 132	26 077	12 927	4 784	2 543	3 425	1 762	4 814	2 934	5 006	3 365	11
24 843	12 195	24 982	12 159	4 051	2 009	2 701	1 363	4 752	2 597	4 504	2 674	12
18 700	9 306	17 859	8 985	2 374	1 230	1 789	998	3 381	2 135	3 486	2 383	13
100 766	51 142	102 561	52 152	33 341	17 677	26 500	14 143	51 209	32 372	50 722	33 676	14
15 246	7 530	15 693	7 647	7 442	3 793	6 575	3 393	3 209	1 657	3 366	1 970	15
17 508	8 654	17 271	8 475	6 697	3 278	5 054	2 436	3 741	1 775	3 946	2 082	16
20 607	10 161	20 100	9 953	4 755	2 360	3 326	1 698	3 493	1 921	4 029	2 431	17
37 337	18 692	36 271	17 935	6 424	3 305	4 477	2 307	7 191	3 957	7 347	4 290	18
483 345	241 026	483 345	241 026	124 552	63 716	98 857	51 318	126 423	75 531	126 366	80 187	
												1
183 060	92 177	183 202	92 666	52 650	27 529	41 781	22 132	72 433	44 677	71 371	46 432	2
158 455	78 482	159 948	78 989	30 780	15 572	24 137	12 425	24 583	14 156	24 957	15 720	3
141 830	70 367	140 195	69 371	41 122	20 615	32 939	16 761	29 407	16 698	30 038	18 035	
darunter Ausländer												
1 842	1 023	1 734	958	721	386	853	477	1 895	1 157	1 848	1 258	1
1 792	981	2 504	1 510	719	392	739	398	4 380	2 820	3 425	2 111	2
1 221	688	1 086	604	387	233	456	277	1 698	1 077	1 720	1 266	3
1 594	864	1 686	916	583	296	434	256	2 022	1 024	1 783	1 004	4
1 405	842	1 366	755	458	253	453	242	2 161	1 066	2 199	1 273	5
1 485	875	1 534	840	351	204	267	158	1 803	1 085	1 680	1 176	6
7 484	4 117	7 809	4 475	2 286	1 338	1 915	1 147	14 305	8 286	12 978	8 021	7
1 388	750	1 421	752	412	222	321	171	2 010	1 219	1 905	1 280	8
3 936	2 172	3 740	2 058	1 043	562	860	481	4 440	2 577	4 324	2 900	9
1 911	1 114	1 969	1 147	515	309	362	256	4 119	2 583	4 275	2 917	10
2 430	1 352	2 339	1 295	727	436	513	307	4 148	2 535	4 249	2 926	11
1 977	1 160	1 893	1 042	494	253	375	204	4 186	2 254	3 872	2 323	12
1 980	1 108	2 000	1 109	297	163	304	180	2 434	1 435	2 432	1 650	13
19 549	10 750	18 749	10 287	5 971	3 643	4 835	2 990	46 093	29 096	43 884	29 696	14
1 804	1 004	1 757	947	1 196	664	974	576	2 777	1 394	2 720	1 596	15
1 689	894	1 665	838	606	311	509	252	3 140	1 428	3 107	1 630	16
2 307	1 240	2 466	1 350	455	238	332	174	2 923	1 589	3 140	1 939	17
3 963	2 149	4 039	2 200	766	471	571	319	6 038	3 300	5 777	3 404	18
59 757	33 083	59 757	33 083	17 987	10 374	15 073	8 865	110 572	65 925	105 318	68 370	
												1
30 969	17 039	30 298	16 820	9 300	5 543	7 610	4 618	64 838	39 959	61 186	40 617	2
13 480	7 639	13 325	7 313	3 709	2 060	3 123	1 795	20 462	11 695	19 840	12 898	3
15 308	8 405	16 134	8 950	4 978	2 771	4 340	2 452	25 272	14 271	24 292	14 855	

Noch: 1. Die Wanderungen nach Regierungsbezirken, Regionen,

Lfd. Nr.	Herkunfts- bzw. Zielgebiet	Wanderungen insgesamt								
		Zugezogene			Fortgezogene			Wanderungsgewinn bzw. -verlust (-)		
		insgesamt	männlich	weiblich	insgesamt	männlich	weiblich	insgesamt	männlich	weiblich
Personen										
Kreisfreie Städte										
1	Ingolstadt	6 886	3 795	3 091	6 411	3 596	2 815	475	199	276
2	München	85 555	49 184	36 371	86 636	50 467	36 169	-1 081	-1 283	202
3	Rosenheim	4 086	2 092	1 994	3 976	2 066	1 910	110	26	84
4	Kreisfreie Städte zus.	96 527	55 071	41 456	97 023	56 129	40 894	- 496	-1 058	562
Landkreise										
1	Altötting	6 390	3 373	3 017	6 511	3 399	3 112	- 121	- 26	- 95
2	Bad Tölz-Wolfratshausen	8 082	4 014	4 068	7 268	3 688	3 580	814	326	488
3	Berchtesgadener Land	7 079	3 612	3 467	6 295	3 220	3 075	784	392	392
4	Dachau	9 388	4 855	4 533	9 004	4 633	4 371	384	222	162
5	Ebersberg	9 481	4 841	4 640	8 995	4 783	4 212	486	58	428
6	Eichstätt	7 110	3 705	3 405	7 101	3 768	3 333	9	- 63	72
7	Erding	8 528	4 340	4 188	7 483	3 840	3 643	1 045	500	545
8	Freising	12 978	7 076	5 902	12 412	6 835	5 577	566	241	325
9	Fürstenfeldbruck	13 868	7 037	6 831	13 158	6 799	6 359	710	238	472
10	Garmisch-Partenkirchen	6 221	3 149	3 072	6 310	3 241	3 069	- 89	- 92	3
11	Landsberg am Lech	7 847	3 944	3 903	7 082	3 696	3 386	765	248	517
12	Miesbach	6 739	3 310	3 429	6 476	3 282	3 194	263	28	235
13	Mühldorf a. Inn	6 092	3 182	2 910	5 829	3 101	2 728	263	81	182
14	München	27 817	15 102	12 715	25 691	14 335	11 356	2 126	767	1 359
15	Neuburg-Schrobenhausen	4 069	2 199	1 870	3 936	2 211	1 725	133	- 12	145
16	Pfaffenhofen a.d. Ilm	7 243	3 826	3 417	6 434	3 457	2 977	809	369	440
17	Rosenheim	17 383	8 819	8 564	15 929	8 087	7 842	1 454	732	722
18	Starnberg	9 854	4 812	5 042	9 322	4 583	4 739	532	229	303
19	Traunstein	9 922	4 876	5 046	9 555	4 659	4 896	367	217	150
20	Weilheim-Schongau	7 813	3 969	3 844	7 401	3 871	3 530	412	98	314
21	Landkreise zusammen	193 904	100 041	93 863	182 192	95 488	86 704	11 712	4 553	7 159
22	Oberbayern	290 431	155 112	135 319	279 215	151 617	127 598	11 216	3 495	7 721
darunter Ausländer										
Kreisfreie Städte										
1	Ingolstadt	2 463	1 446	1 017	2 185	1 392	793	278	54	224
2	München	46 092	28 781	17 311	42 629	28 185	14 444	3 463	596	2 867
3	Rosenheim	1 095	573	522	943	513	430	152	60	92
4	Kreisfreie Städte zus.	49 650	30 800	18 850	45 757	30 090	15 667	3 893	710	3 183
Landkreise										
1	Altötting	1 293	811	482	1 297	829	468	- 4	- 18	14
2	Bad Tölz-Wolfratshausen	1 539	826	713	1 452	834	618	87	- 8	95
3	Berchtesgadener Land	1 867	975	892	1 607	895	712	260	80	180
4	Dachau	2 482	1 425	1 057	2 407	1 383	1 024	75	42	33
5	Ebersberg	2 340	1 363	977	2 358	1 456	902	- 18	- 93	75
6	Eichstätt	1 669	974	695	2 163	1 370	793	- 494	- 396	- 98
7	Erding	1 689	974	715	1 643	959	684	46	15	31
8	Freising	3 586	2 247	1 339	3 552	2 286	1 266	34	- 39	73
9	Fürstenfeldbruck	2 951	1 569	1 382	2 749	1 543	1 206	202	26	176
10	Garmisch-Partenkirchen	1 294	716	578	1 550	883	667	- 256	- 167	- 89
11	Landsberg am Lech	1 322	672	650	1 402	767	635	- 80	- 95	15
12	Miesbach	1 382	706	676	1 512	879	633	- 130	- 173	43
13	Mühldorf a. Inn	1 079	630	449	1 074	671	403	5	- 41	46
14	München	8 536	5 177	3 359	8 087	5 074	3 013	449	103	346
15	Neuburg-Schrobenhausen	935	649	286	933	703	230	2	- 54	56
16	Pfaffenhofen a.d. Ilm	1 478	937	541	1 325	855	470	153	82	71
17	Rosenheim	3 436	1 932	1 504	3 475	2 004	1 471	- 39	- 72	33
18	Starnberg	2 615	1 281	1 334	2 641	1 320	1 321	- 26	- 39	13
19	Traunstein	1 997	999	998	1 991	1 011	980	6	- 12	18
20	Weilheim-Schongau	1 470	819	651	1 424	867	557	46	- 48	94
21	Landkreise zusammen	44 960	25 682	19 278	44 642	26 589	18 053	318	- 907	1 225
22	Oberbayern	94 610	56 482	38 128	90 399	56 679	33 720	4 211	- 197	4 408

kreisfreien Städten und Landkreisen in Bayern 2004

davon Wanderungen												Lfd. Nr.
innerhalb Bayerns				über die Landesgrenze innerhalb des Bundesgebietes				über die Grenze des Bundesgebietes				
Zugezogene		Fortgezogene		Zugezogene		Fortgezogene		Zugezogene		Fortgezogene		
insgesamt	männlich	insgesamt	männlich	insgesamt	männlich	insgesamt	männlich	insgesamt	männlich	insgesamt	männlich	
Personen												
3 543	1 829	3 801	1 959	1 414	783	865	486	1 929	1 183	1 745	1 151	1
29 201	15 132	35 237	18 027	19 055	10 153	15 678	8 348	37 299	23 899	35 721	24 092	2
2 882	1 432	2 947	1 470	638	364	520	299	566	296	509	297	3
35 626	18 393	41 985	21 456	21 107	11 300	17 063	9 133	39 794	25 378	37 975	25 540	4
4 906	2 488	5 193	2 599	705	403	508	283	779	482	810	517	1
5 955	2 891	5 584	2 745	1 164	574	742	369	963	549	942	574	2
4 429	2 271	4 257	2 142	1 267	647	802	414	1 383	694	1 236	664	3
6 922	3 477	6 836	3 383	1 179	578	820	408	1 287	800	1 348	842	4
7 057	3 487	6 464	3 229	1 172	575	937	491	1 252	779	1 594	1 063	5
4 924	2 471	4 875	2 401	977	502	654	364	1 209	732	1 572	1 003	6
6 279	3 111	5 662	2 820	1 291	643	809	396	958	586	1 012	624	7
8 825	4 612	8 687	4 517	2 180	1 194	1 666	919	1 973	1 270	2 059	1 399	8
10 784	5 403	10 413	5 263	1 756	896	1 371	716	1 328	738	1 374	820	9
4 003	1 996	4 077	2 033	1 311	652	1 017	530	907	501	1 216	678	10
6 027	3 018	5 220	2 651	970	483	820	431	850	443	1 042	614	11
4 799	2 348	4 772	2 325	1 132	554	702	339	808	408	1 002	618	12
4 854	2 467	4 647	2 386	591	297	519	263	647	418	663	452	13
18 983	9 664	17 553	9 151	4 170	2 364	3 238	1 875	4 664	3 074	4 900	3 309	14
3 095	1 573	2 887	1 480	386	205	385	210	588	421	664	521	15
5 434	2 767	4 911	2 512	922	480	657	347	887	579	866	598	16
13 110	6 513	11 883	5 785	1 972	978	1 431	703	2 301	1 328	2 615	1 599	17
6 688	3 238	6 489	3 111	1 568	791	1 161	559	1 598	783	1 672	913	18
7 156	3 521	7 344	3 553	1 251	616	697	345	1 515	739	1 514	761	19
5 850	2 926	5 667	2 850	1 148	580	865	460	815	463	869	561	20
140 080	70 242	133 421	66 936	27 112	14 012	19 801	10 422	26 712	15 787	28 970	18 130	21
175 706	88 635	175 406	88 392	48 219	25 312	36 864	19 555	66 506	41 165	66 945	43 670	22
darunter Ausländer												
513	276	498	289	217	117	131	83	1 733	1 053	1 556	1 020	1
7 806	4 346	7 563	4 332	4 166	2 578	3 382	2 148	34 120	21 857	31 684	21 705	2
521	258	456	227	91	59	88	44	483	256	399	242	3
8 840	4 880	8 517	4 848	4 474	2 754	3 601	2 275	36 336	23 166	33 639	22 967	4
490	285	579	354	144	110	76	47	659	416	642	428	1
643	332	686	366	100	50	57	31	796	444	709	437	2
568	327	553	305	166	87	88	65	1 133	561	966	525	3
1 247	681	1 185	640	147	80	117	51	1 088	664	1 105	692	4
1 085	589	942	477	118	68	75	41	1 137	706	1 341	938	5
448	252	592	342	107	59	121	102	1 114	663	1 450	926	6
746	418	739	407	126	62	89	40	817	494	815	512	7
1 544	909	1 500	874	334	225	322	215	1 708	1 113	1 730	1 197	8
1 670	871	1 547	824	189	113	155	84	1 092	585	1 047	635	9
458	252	534	297	94	52	99	59	742	412	917	527	10
562	307	498	246	59	25	83	39	701	340	821	482	11
541	291	616	329	141	69	71	39	700	346	825	511	12
461	230	472	258	58	38	72	41	560	362	530	372	13
3 826	2 109	3 548	1 939	628	379	448	287	4 082	2 689	4 091	2 848	14
399	275	321	212	37	21	36	26	499	353	576	465	15
551	311	558	304	154	112	74	45	773	514	693	506	16
1 265	682	1 267	683	206	128	175	84	1 965	1 122	2 033	1 237	17
1 063	520	1 227	548	204	113	164	85	1 348	648	1 250	687	18
658	367	712	373	101	49	72	38	1 238	583	1 207	600	19
665	365	630	358	120	67	105	45	685	387	689	464	20
18 890	10 373	18 706	10 136	3 233	1 907	2 499	1 464	22 837	13 402	23 437	14 989	21
27 730	15 253	27 223	14 984	7 707	4 661	6 100	3 739	59 173	36 568	57 076	37 956	22

Noch: 1. Die Wanderungen nach Regierungsbezirken, Regionen,

Lfd. Nr.	Herkunfts- bzw. Zielgebiet	Wanderungen insgesamt								
		Zugezogene			Fortgezogene			Wanderungsgewinn bzw. -verlust (-)		
		insgesamt	männlich	weiblich	insgesamt	männlich	weiblich	insgesamt	männlich	weiblich
Personen										
Kreisfreie Städte										
1	Landshut	4 219	2 182	2 037	3 745	2 015	1 730	474	167	307
2	Passau	3 391	1 599	1 792	3 307	1 614	1 693	84	- 15	99
3	Straubing	2 918	1 578	1 340	2 548	1 404	1 144	370	174	196
4	Kreisfreie Städte zus.	10 528	5 359	5 169	9 600	5 033	4 567	928	326	602
Landkreise										
1	Deggendorf	6 862	3 461	3 401	6 450	3 318	3 132	412	143	269
2	Dingolfing-Landau	4 686	2 549	2 137	4 660	2 641	2 019	26	- 92	118
3	Freyung-Grafenau	3 125	1 527	1 598	3 390	1 699	1 691	- 265	- 172	- 93
4	Kelheim	5 773	2 891	2 882	5 721	2 939	2 782	52	- 48	100
5	Landshut	8 794	4 610	4 184	8 141	4 338	3 803	653	272	381
6	Passau	9 254	4 636	4 618	8 577	4 295	4 282	677	341	336
7	Regen	3 216	1 563	1 653	3 396	1 646	1 750	- 180	- 83	- 97
8	Rottal-Inn	5 758	2 854	2 904	5 556	2 868	2 688	202	- 14	216
9	Straubing-Bogen	4 880	2 437	2 443	4 519	2 220	2 299	361	217	144
10	Landkreise zusammen	52 348	26 528	25 820	50 410	25 964	24 446	1 938	564	1 374
11	Niederbayern	62 876	31 887	30 989	60 010	30 997	29 013	2 866	890	1 976
darunter Ausländer										
Kreisfreie Städte										
1	Landshut	1 044	552	492	1 007	586	421	37	- 34	71
2	Passau	935	449	486	868	456	412	67	- 7	74
3	Straubing	843	489	354	738	437	301	105	52	53
4	Kreisfreie Städte zus.	2 822	1 490	1 332	2 613	1 479	1 134	209	11	198
Landkreise										
1	Deggendorf	1 850	987	863	1 713	965	748	137	22	115
2	Dingolfing-Landau	973	646	327	982	699	283	- 9	- 53	44
3	Freyung-Grafenau	360	187	173	462	299	163	- 102	- 112	10
4	Kelheim	952	538	414	986	596	390	- 34	- 58	24
5	Landshut	1 471	880	591	1 443	935	508	28	- 55	83
6	Passau	1 522	921	601	1 310	812	498	212	109	103
7	Regen	385	212	173	344	198	146	41	14	27
8	Rottal-Inn	1 032	542	490	1 065	595	470	- 33	- 53	20
9	Straubing-Bogen	762	422	340	705	402	303	57	20	37
10	Landkreise zusammen	9 307	5 335	3 972	9 010	5 501	3 509	297	- 166	463
11	Niederbayern	12 129	6 825	5 304	11 623	6 980	4 643	506	- 155	661

kreisfreien Städten und Landkreisen in Bayern 2004

davon Wanderungen												Lfd. Nr.
innerhalb Bayerns				über die Landesgrenze innerhalb des Bundesgebietes				über die Grenze des Bundesgebietes				
Zugezogene		Fortgezogene		Zugezogene		Fortgezogene		Zugezogene		Fortgezogene		
insgesamt	männlich	insgesamt	männlich	insgesamt	männlich	insgesamt	männlich	insgesamt	männlich	insgesamt	männlich	
Personen												
3 080	1 590	2 640	1 363	462	221	404	223	677	371	701	429	1
1 893	934	2 000	975	823	356	636	284	675	309	671	355	2
2 028	1 076	1 760	947	277	139	277	146	613	363	511	311	3
7 001	3 600	6 400	3 285	1 562	716	1 317	653	1 965	1 043	1 883	1 095	4
4 759	2 351	4 661	2 295	642	306	332	188	1 461	804	1 457	835	1
3 432	1 751	3 595	1 895	541	291	367	225	713	507	698	521	2
2 460	1 181	2 835	1 363	414	217	277	146	251	129	278	190	3
4 461	2 189	4 570	2 243	760	378	553	295	552	324	598	401	4
6 840	3 398	6 532	3 274	809	443	534	293	1 145	769	1 075	771	5
7 259	3 533	7 055	3 416	958	493	573	285	1 037	610	949	594	6
2 603	1 246	2 943	1 393	428	228	262	134	185	89	191	119	7
4 583	2 197	4 312	2 089	440	218	370	195	735	439	874	584	8
3 841	1 874	3 728	1 770	509	270	344	180	530	293	447	270	9
40 238	19 720	40 231	19 738	5 501	2 844	3 612	1 941	6 609	3 964	6 567	4 285	10
47 239	23 320	46 631	23 023	7 063	3 560	4 929	2 594	8 574	5 007	8 450	5 380	11
darunter Ausländer												
480	267	374	201	71	40	95	55	493	245	538	330	1
248	148	216	114	93	39	90	40	594	262	562	302	2
264	161	218	122	35	17	65	38	544	311	455	277	3
992	576	808	437	199	96	250	133	1 631	818	1 555	909	4
356	178	326	168	104	50	35	19	1 390	759	1 352	778	1
364	235	377	246	77	52	85	63	532	359	520	390	2
119	67	212	122	40	20	39	24	201	100	211	153	3
402	227	448	244	82	39	57	26	468	272	481	326	4
632	341	740	419	69	35	54	30	770	504	649	486	5
541	331	479	275	112	65	71	43	869	525	760	494	6
215	135	178	100	34	20	24	13	136	57	142	85	7
414	220	388	185	70	33	60	27	548	289	617	383	8
234	140	264	141	76	42	51	27	452	240	390	234	9
3 277	1 874	3 412	1 900	664	356	476	272	5 366	3 105	5 122	3 329	10
4 269	2 450	4 220	2 337	863	452	726	405	6 997	3 923	6 677	4 238	11

Noch: 1. Die Wanderungen nach Regierungsbezirken, Regionen,

Lfd. Nr.	Herkunfts- bzw. Zielgebiet	Wanderungen insgesamt								
		Zugezogene			Fortgezogene			Wanderungsgewinn bzw. -verlust (-)		
		insgesamt	männlich	weiblich	insgesamt	männlich	weiblich	insgesamt	männlich	weiblich
Personen										
Kreisfreie Städte										
1	Amberg	2 341	1 306	1 035	2 156	1 176	980	185	130	55
2	Regensburg	9 739	5 148	4 591	9 327	4 938	4 389	412	210	202
3	Weiden i.d.OPf.	2 418	1 256	1 162	2 158	1 109	1 049	260	147	113
4	Kreisfreie Städte zus.	14 498	7 710	6 788	13 641	7 223	6 418	857	487	370
Landkreise										
1	Amberg-Sulzbach	4 799	2 405	2 394	4 764	2 449	2 315	35	- 44	79
2	Cham	5 231	2 606	2 625	5 197	2 585	2 612	34	21	13
3	Neumarkt i.d.OPf.	5 655	3 106	2 549	5 527	3 077	2 450	128	29	99
4	Neustadt a.d.Waldnaab	4 122	2 073	2 049	4 432	2 260	2 172	- 310	- 187	- 123
5	Regensburg	10 565	5 334	5 231	9 768	5 019	4 749	797	315	482
6	Schwandorf	6 496	3 339	3 157	6 218	3 252	2 966	278	87	191
7	Tirschenreuth	2 737	1 283	1 454	2 934	1 450	1 484	- 197	- 167	- 30
8	Landkreise zusammen	39 605	20 146	19 459	38 840	20 092	18 748	765	54	711
9	Oberpfalz	54 103	27 856	26 247	52 481	27 315	25 166	1 622	541	1 081
darunter Ausländer										
Kreisfreie Städte										
1	Amberg	492	285	207	470	256	214	22	29	- 7
2	Regensburg	2 749	1 480	1 269	2 663	1 548	1 115	86	- 68	154
3	Weiden i.d.OPf.	537	318	219	395	245	150	142	73	69
4	Kreisfreie Städte zus.	3 778	2 083	1 695	3 528	2 049	1 479	250	34	216
Landkreise										
1	Amberg-Sulzbach	689	420	269	727	466	261	- 38	- 46	8
2	Cham	717	367	350	638	363	275	79	4	75
3	Neumarkt i.d.OPf.	1 442	1 059	383	1 443	1 121	322	- 1	- 62	61
4	Neustadt a.d.Waldnaab	539	344	195	564	378	186	- 25	- 34	9
5	Regensburg	1 636	965	671	1 610	1 024	586	26	- 59	85
6	Schwandorf	960	585	375	904	579	325	56	6	50
7	Tirschenreuth	429	216	213	428	252	176	1	- 36	37
8	Landkreise zusammen	6 412	3 956	2 456	6 314	4 183	2 131	98	- 227	325
9	Oberpfalz	10 190	6 039	4 151	9 842	6 232	3 610	348	- 193	541

kreisfreien Städten und Landkreisen in Bayern 2004

davon Wanderungen												Lfd. Nr.
innerhalb Bayerns				über die Landesgrenze innerhalb des Bundesgebietes				über die Grenze des Bundesgebietes				
Zugezogene		Fortgezogene		Zugezogene		Fortgezogene		Zugezogene		Fortgezogene		
insgesamt	männlich	insgesamt	männlich	insgesamt	männlich	insgesamt	männlich	insgesamt	männlich	insgesamt	männlich	

Personen

1 854	1 032	1 610	871	238	139	258	141	249	135	288	164	1
5 968	3 080	6 100	3 122	1 798	1 007	1 256	657	1 973	1 061	1 971	1 159	2
1 717	885	1 595	787	375	186	322	169	326	185	241	153	3
9 539	4 997	9 305	4 780	2 411	1 332	1 836	967	2 548	1 381	2 500	1 476	4

3 429	1 637	3 855	1 896	889	468	434	234	481	300	475	319	1
4 141	2 057	4 385	2 127	670	333	416	214	420	216	396	244	2
3 916	1 924	3 796	1 842	643	343	554	278	1 096	839	1 177	957	3
3 368	1 658	3 746	1 849	404	197	328	159	350	218	358	252	4
8 646	4 252	8 006	3 957	1 035	539	760	380	884	543	1 002	682	5
5 193	2 632	5 061	2 546	725	363	573	311	578	344	584	395	6
2 242	1 026	2 430	1 170	257	136	243	121	238	121	261	159	7
30 935	15 186	31 279	15 387	4 623	2 379	3 308	1 697	4 047	2 581	4 253	3 008	8
40 474	20 183	40 584	20 167	7 034	3 711	5 144	2 664	6 595	3 962	6 753	4 484	9

darunter Ausländer

251	151	195	104	26	16	40	16	215	118	235	136	1
707	390	707	400	354	208	241	137	1 688	882	1 715	1 011	2
210	135	176	101	64	34	39	25	263	149	180	119	3
1 168	676	1 078	605	444	258	320	178	2 166	1 149	2 130	1 266	4

202	114	337	174	107	56	49	40	380	250	341	252	1
292	152	262	125	69	36	48	34	356	179	328	204	2
345	197	321	181	112	86	64	43	985	776	1 058	897	3
211	134	295	162	50	28	32	19	278	182	237	197	4
774	431	722	403	120	70	113	72	742	464	775	549	5
416	249	346	192	78	50	80	43	466	286	478	344	6
200	95	189	108	27	20	28	15	202	101	211	129	7
2 440	1 372	2 472	1 345	563	346	414	266	3 409	2 238	3 428	2 572	8
3 608	2 048	3 550	1 950	1 007	604	734	444	5 575	3 387	5 558	3 838	9

Noch: 1. Die Wanderungen nach Regierungsbezirken, Regionen,

Lfd. Nr.	Herkunfts- bzw. Zielgebiet	Wanderungen insgesamt								
		Zugezogene			Fortgezogene			Wanderungsgewinn bzw. -verlust (-)		
		insgesamt	männlich	weiblich	insgesamt	männlich	weiblich	insgesamt	männlich	weiblich
Personen										
Kreisfreie Städte										
1	Bamberg	4 845	2 297	2 548	4 512	2 200	2 312	333	97	236
2	Bayreuth	5 669	2 975	2 694	5 682	3 020	2 662	- 13	- 45	32
3	Coburg	2 565	1 248	1 317	2 553	1 246	1 307	12	2	10
4	Hof	2 532	1 313	1 219	2 729	1 402	1 327	- 197	- 89	- 108
5	Kreisfreie Städte zus.	15 611	7 833	7 778	15 476	7 868	7 608	135	- 35	170
Landkreise										
1	Bamberg	7 514	3 714	3 800	7 048	3 514	3 534	466	200	266
2	Bayreuth	4 777	2 313	2 464	4 656	2 318	2 338	121	- 5	126
3	Coburg	4 166	2 132	2 034	4 300	2 198	2 102	- 134	- 66	- 68
4	Forchheim	5 425	2 652	2 773	5 179	2 534	2 645	246	118	128
5	Hof	4 639	2 325	2 314	4 841	2 354	2 487	- 202	- 29	- 173
6	Kronach	2 848	1 464	1 384	2 879	1 473	1 406	- 31	- 9	- 22
7	Kulmbach	3 299	1 631	1 668	3 407	1 699	1 708	- 108	- 68	- 40
8	Lichtenfels	2 752	1 391	1 361	2 873	1 465	1 408	- 121	- 74	- 47
9	Wunsiedel i.Fichtelgebirge	3 358	1 653	1 705	3 543	1 776	1 767	- 185	- 123	- 62
10	Landkreise zusammen	38 778	19 275	19 503	38 726	19 331	19 395	52	- 56	108
11	Oberfranken	54 389	27 108	27 281	54 202	27 199	27 003	187	- 91	278
darunter Ausländer										
Kreisfreie Städte										
1	Bamberg	1 125	503	622	1 009	502	507	116	1	115
2	Bayreuth	1 409	769	640	1 345	782	563	64	- 13	77
3	Coburg	563	285	278	541	286	255	22	- 1	23
4	Hof	795	399	396	769	412	357	26	- 13	39
5	Kreisfreie Städte zus.	3 892	1 956	1 936	3 664	1 982	1 682	228	- 26	254
Landkreise										
1	Bamberg	730	404	326	679	405	274	51	- 1	52
2	Bayreuth	462	215	247	470	211	259	- 8	4	- 12
3	Coburg	445	292	153	388	248	140	57	44	13
4	Forchheim	634	331	303	622	341	281	12	- 10	22
5	Hof	526	299	227	534	293	241	- 8	6	- 14
6	Kronach	320	171	149	284	176	108	36	- 5	41
7	Kulmbach	286	159	127	324	201	123	- 38	- 42	4
8	Lichtenfels	382	198	184	380	218	162	2	- 20	22
9	Wunsiedel i.Fichtelgebirge	539	316	223	569	369	200	- 30	- 53	23
10	Landkreise zusammen	4 324	2 385	1 939	4 250	2 462	1 788	74	- 77	151
11	Oberfranken	8 216	4 341	3 875	7 914	4 444	3 470	302	- 103	405

kreisfreien Städten und Landkreisen in Bayern 2004

davon Wanderungen												Lfd. Nr.
innerhalb Bayerns				über die Landesgrenze innerhalb des Bundesgebietes				über die Grenze des Bundesgebietes				
Zugezogene		Fortgezogene		Zugezogene		Fortgezogene		Zugezogene		Fortgezogene		
insgesamt	männlich	insgesamt	männlich	insgesamt	männlich	insgesamt	männlich	insgesamt	männlich	insgesamt	männlich	

Personen

2 926	1 406	2 962	1 469	1 130	540	775	366	789	351	775	365	1
3 037	1 639	3 248	1 657	1 663	829	1 392	742	969	507	1 042	621	2
1 609	791	1 690	829	635	297	557	265	321	160	306	152	3
1 495	807	1 660	857	518	284	604	309	519	222	465	236	4
9 067	4 643	9 560	4 812	3 946	1 950	3 328	1 682	2 598	1 240	2 588	1 374	5
6 239	3 077	6 062	2 970	872	415	581	300	403	222	405	244	1
3 938	1 920	3 833	1 915	568	277	529	264	271	116	294	139	2
3 067	1 530	3 348	1 682	841	430	689	357	258	172	263	159	3
4 413	2 166	4 229	2 042	644	306	519	251	368	180	431	241	4
3 571	1 786	3 814	1 845	813	400	749	367	255	139	278	142	5
2 158	1 111	2 358	1 185	551	276	411	218	139	77	110	70	6
2 720	1 329	2 806	1 369	405	210	381	198	174	92	220	132	7
2 196	1 112	2 321	1 177	325	163	313	154	231	116	239	134	8
2 439	1 181	2 683	1 284	630	314	490	238	289	158	370	254	9
30 741	15 212	31 454	15 469	5 649	2 791	4 662	2 347	2 388	1 272	2 610	1 515	10
39 808	19 855	41 014	20 281	9 595	4 741	7 990	4 029	4 986	2 512	5 198	2 889	11

darunter Ausländer

306	149	355	181	160	68	111	62	659	286	543	259	1
378	230	295	165	145	77	139	70	886	462	911	547	2
179	95	183	95	122	67	109	63	262	123	249	128	3
240	152	216	122	81	47	137	78	474	200	416	212	4
1 103	626	1 049	563	508	259	496	273	2 281	1 071	2 119	1 146	5
342	186	401	217	77	41	27	19	311	177	251	169	1
203	102	221	99	38	24	34	20	221	89	215	92	2
159	94	159	95	72	49	51	35	214	149	178	118	3
333	185	284	147	46	21	51	31	255	125	287	163	4
234	141	257	151	76	43	66	32	216	115	211	110	5
135	75	143	89	74	36	56	30	111	60	85	57	6
131	81	130	80	29	13	29	18	126	65	165	103	7
140	80	161	92	32	14	29	16	210	104	190	110	8
214	133	243	137	88	49	47	24	237	134	279	208	9
1 891	1 077	1 999	1 107	532	290	390	225	1 901	1 018	1 861	1 130	10
2 994	1 703	3 048	1 670	1 040	549	886	498	4 182	2 089	3 980	2 276	11

Noch: 1. Die Wanderungen nach Regierungsbezirken, Regionen,

Lfd. Nr.	Herkunfts- bzw. Zielgebiet	Wanderungen insgesamt								
		Zugezogene			Fortgezogene			Wanderungsgewinn bzw. -verlust (-)		
		insgesamt	männlich	weiblich	insgesamt	männlich	weiblich	insgesamt	männlich	weiblich
Personen										
Kreisfreie Städte										
1	Ansbach	2 147	1 070	1 077	2 260	1 152	1 108	- 113	- 82	- 31
2	Erlangen	8 046	4 231	3 815	8 014	4 304	3 710	32	- 73	105
3	Fürth	7 522	3 872	3 650	6 860	3 596	3 264	662	276	386
4	Nürnberg	28 854	15 248	13 606	26 285	14 067	12 218	2 569	1 181	1 388
5	Schwabach	2 166	1 073	1 093	2 057	1 080	977	109	- 7	116
6	Kreisfreie Städte zus.	48 735	25 494	23 241	45 476	24 199	21 277	3 259	1 295	1 964
Landkreise										
1	Ansbach	9 130	4 523	4 607	8 826	4 388	4 438	304	135	169
2	Erlangen-Höchststadt	7 722	3 881	3 841	7 858	4 065	3 793	- 136	- 184	48
3	Fürth	7 890	4 225	3 665	7 992	4 354	3 638	- 102	- 129	27
4	Neustadt a.d.Aisch-Bad Windsh.	5 048	2 542	2 506	4 650	2 427	2 223	398	115	283
5	Nürnberger Land	8 766	4 385	4 381	8 489	4 341	4 148	277	44	233
6	Roth	6 099	3 115	2 984	5 974	3 105	2 869	125	10	115
7	Weißenburg-Gunzenhausen	4 348	2 193	2 155	4 350	2 185	2 165	- 2	8	- 10
8	Landkreise zusammen	49 003	24 864	24 139	48 139	24 865	23 274	864	- 1	865
9	Mittelfranken	97 738	50 358	47 380	93 615	49 064	44 551	4 123	1 294	2 829
darunter Ausländer										
Kreisfreie Städte										
1	Ansbach	517	279	238	615	371	244	- 98	- 92	- 6
2	Erlangen	3 179	1 768	1 411	3 070	1 810	1 260	109	- 42	151
3	Fürth	2 048	1 084	964	2 191	1 232	959	- 143	- 148	5
4	Nürnberg	11 731	6 612	5 119	10 411	6 165	4 246	1 320	447	873
5	Schwabach	414	246	168	481	311	170	- 67	- 65	- 2
6	Kreisfreie Städte zus.	17 889	9 989	7 900	16 768	9 889	6 879	1 121	100	1 021
Landkreise										
1	Ansbach	1 678	968	710	1 548	926	622	130	42	88
2	Erlangen-Höchststadt	1 777	978	799	1 777	1 053	724	0	- 75	75
3	Fürth	2 515	1 621	894	2 530	1 664	866	- 15	- 43	28
4	Neustadt a.d.Aisch-Bad Windsh.	854	528	326	762	497	265	92	31	61
5	Nürnberger Land	1 349	731	618	1 290	759	531	59	- 28	87
6	Roth	1 062	701	361	952	649	303	110	52	58
7	Weißenburg-Gunzenhausen	761	416	345	722	409	313	39	7	32
8	Landkreise zusammen	9 996	5 943	4 053	9 581	5 957	3 624	415	- 14	429
9	Mittelfranken	27 885	15 932	11 953	26 349	15 846	10 503	1 536	86	1 450

kreisfreien Städten und Landkreisen in Bayern 2004

davon Wanderungen												Lfd. Nr.
innerhalb Bayerns				über die Landesgrenze innerhalb des Bundesgebietes				über die Grenze des Bundesgebietes				
Zugezogene		Fortgezogene		Zugezogene		Fortgezogene		Zugezogene		Fortgezogene		
insgesamt	männlich	insgesamt	männlich	insgesamt	männlich	insgesamt	männlich	insgesamt	männlich	insgesamt	männlich	
Personen												
1 519	749	1 449	711	352	187	396	201	276	134	415	240	1
3 953	1 991	4 296	2 159	1 646	865	1 328	717	2 447	1 375	2 390	1 428	2
5 470	2 815	4 995	2 563	1 103	547	760	377	949	510	1 105	656	3
15 258	7 859	13 825	6 941	5 881	3 014	4 485	2 388	7 715	4 375	7 975	4 738	4
1 696	821	1 567	772	278	133	199	111	192	119	291	197	5
27 896	14 235	26 132	13 146	9 260	4 746	7 168	3 794	11 579	6 513	12 176	7 259	6
6 370	3 045	6 396	3 068	1 691	841	1 347	650	1 069	637	1 083	670	1
5 533	2 718	5 739	2 866	915	453	807	396	1 274	710	1 312	803	2
5 179	2 521	6 554	3 451	692	373	635	359	2 019	1 331	803	544	3
3 808	1 846	3 656	1 806	587	277	474	264	653	419	520	357	4
7 150	3 557	6 838	3 441	915	460	903	453	701	368	748	447	5
4 686	2 263	4 720	2 331	713	372	619	322	700	480	635	452	6
3 400	1 691	3 569	1 733	573	285	432	232	375	217	349	220	7
36 126	17 641	37 472	18 696	6 086	3 061	5 217	2 676	6 791	4 162	5 450	3 493	8
64 022	31 876	63 604	31 842	15 346	7 807	12 385	6 470	18 370	10 675	17 626	10 752	9
darunter Ausländer												
203	116	180	97	86	48	97	56	228	115	338	218	1
665	353	745	402	352	201	288	175	2 162	1 214	2 037	1 233	2
1 032	547	1 082	573	187	92	146	74	829	445	963	585	3
3 472	1 936	2 339	1 321	1 317	779	1 129	691	6 942	3 897	6 943	4 153	4
197	114	209	119	50	24	26	16	167	108	246	176	5
5 569	3 066	4 555	2 512	1 992	1 144	1 686	1 012	10 328	5 779	10 527	6 365	6
576	313	562	304	196	110	112	53	906	545	874	569	1
597	323	620	325	97	46	91	47	1 083	609	1 066	681	2
473	253	1 780	1 128	119	93	79	60	1 923	1 275	671	476	3
240	119	290	154	65	33	49	32	549	376	423	311	4
688	385	678	393	87	47	84	40	574	299	528	326	5
360	206	356	214	77	56	72	44	625	439	524	391	6
369	202	389	197	65	31	63	30	327	183	270	182	7
3 303	1 801	4 675	2 715	706	416	550	306	5 987	3 726	4 356	2 936	8
8 872	4 867	9 230	5 227	2 698	1 560	2 236	1 318	16 315	9 505	14 883	9 301	9

Noch: 1. Die Wanderungen nach Regierungsbezirken, Regionen,

Lfd. Nr.	Herkunfts- bzw. Zielgebiet	Wanderungen insgesamt								
		Zugezogene			Fortgezogene			Wanderungsgewinn bzw. -verlust (-)		
		insgesamt	männlich	weiblich	insgesamt	männlich	weiblich	insgesamt	männlich	weiblich
Personen										
Kreisfreie Städte										
1	Aschaffenburg	4 462	2 258	2 204	4 325	2 359	1 966	137	- 101	238
2	Schweinfurt	3 111	1 611	1 500	3 016	1 622	1 394	95	- 11	106
3	Würzburg	12 524	6 397	6 127	11 305	5 765	5 540	1 219	632	587
4	Kreisfreie Städte zus.	20 097	10 266	9 831	18 646	9 746	8 900	1 451	520	931
Landkreise										
1	Aschaffenburg	9 291	4 669	4 622	9 158	4 641	4 517	133	28	105
2	Bad Kissingen	5 221	2 638	2 583	5 213	2 610	2 603	8	28	- 20
3	Haßberge	3 784	1 993	1 791	4 070	2 264	1 806	- 286	- 271	- 15
4	Kitzingen	4 891	2 542	2 349	4 843	2 490	2 353	48	52	- 4
5	Main-Spessart	5 705	2 817	2 888	5 807	2 907	2 900	- 102	- 90	- 12
6	Miltenberg	7 298	3 751	3 547	7 300	3 822	3 478	- 2	- 71	69
7	Rhön-Grabfeld	4 254	2 170	2 084	4 216	2 196	2 020	38	- 26	64
8	Schweinfurt	5 407	2 619	2 788	5 748	2 779	2 969	- 341	- 160	- 181
9	Würzburg	9 230	4 638	4 592	9 097	4 534	4 563	133	104	29
10	Landkreise zusammen	55 081	27 837	27 244	55 452	28 243	27 209	- 371	- 406	35
11	Unterfranken	75 178	38 103	37 075	74 098	37 989	36 109	1 080	114	966
darunter Ausländer										
Kreisfreie Städte										
1	Aschaffenburg	1 182	681	501	1 265	817	448	- 83	- 136	53
2	Schweinfurt	748	437	311	618	402	216	130	35	95
3	Würzburg	3 745	2 286	1 459	3 556	2 122	1 434	189	164	25
4	Kreisfreie Städte zus.	5 675	3 404	2 271	5 439	3 341	2 098	236	63	173
Landkreise										
1	Aschaffenburg	1 648	937	711	1 564	911	653	84	26	58
2	Bad Kissingen	764	481	283	693	461	232	71	20	51
3	Haßberge	613	406	207	688	523	165	- 75	- 117	42
4	Kitzingen	933	624	309	997	639	358	- 64	- 15	- 49
5	Main-Spessart	966	566	400	871	533	338	95	33	62
6	Miltenberg	1 628	948	680	1 606	965	641	22	- 17	39
7	Rhön-Grabfeld	515	321	194	475	303	172	40	18	22
8	Schweinfurt	666	353	313	788	458	330	- 122	- 105	- 17
9	Würzburg	1 247	717	530	1 244	725	519	3	- 8	11
10	Landkreise zusammen	8 980	5 353	3 627	8 926	5 518	3 408	54	- 165	219
11	Unterfranken	14 655	8 757	5 898	14 365	8 859	5 506	290	- 102	392

kreisfreien Städten und Landkreisen in Bayern 2004

davon Wanderungen												Lfd. Nr.
innerhalb Bayerns				über die Landesgrenze innerhalb des Bundesgebietes				über die Grenze des Bundesgebietes				
Zugezogene		Fortgezogene		Zugezogene		Fortgezogene		Zugezogene		Fortgezogene		
insgesamt	männlich	insgesamt	männlich	insgesamt	männlich	insgesamt	männlich	insgesamt	männlich	insgesamt	männlich	
Personen												
2 518	1 242	2 451	1 237	1 333	662	1 085	591	611	354	789	531	1
2 091	1 067	2 094	1 075	580	290	537	306	440	254	385	241	2
6 162	2 930	6 342	3 236	3 400	1 583	2 826	1 347	2 962	1 884	2 137	1 182	3
10 771	5 239	10 887	5 548	5 313	2 535	4 448	2 244	4 013	2 492	3 311	1 954	4
5 919	2 921	6 027	2 967	2 543	1 256	2 366	1 205	829	492	765	469	1
3 461	1 684	3 629	1 739	1 225	613	1 062	508	535	341	522	363	2
2 948	1 469	3 070	1 575	419	201	456	260	417	323	544	429	3
3 604	1 764	3 422	1 690	593	295	635	306	694	483	786	494	4
3 914	1 872	4 133	1 966	1 188	582	1 153	591	603	363	521	350	5
4 932	2 461	4 985	2 507	1 560	782	1 521	791	806	508	794	524	6
2 964	1 483	3 226	1 626	1 059	561	757	406	231	126	233	164	7
4 373	2 090	4 630	2 185	602	305	613	311	432	224	505	283	8
7 087	3 500	7 026	3 406	1 488	749	1 360	689	655	389	711	439	9
39 202	19 244	40 148	19 661	10 677	5 344	9 923	5 067	5 202	3 249	5 381	3 515	10
49 973	24 483	51 035	25 209	15 990	7 879	14 371	7 311	9 215	5 741	8 692	5 469	11
darunter Ausländer												
435	243	368	208	210	117	264	162	537	321	633	447	1
294	171	209	119	105	57	135	85	349	209	274	198	2
604	320	1 306	874	407	219	392	200	2 734	1 747	1 858	1 048	3
1 333	734	1 883	1 201	722	393	791	447	3 620	2 277	2 765	1 693	4
713	390	662	362	288	156	330	179	647	391	572	370	1
240	134	198	106	97	64	104	58	427	283	391	297	2
198	92	129	70	37	15	69	49	378	299	490	404	3
267	152	263	149	59	38	99	63	607	434	635	427	4
333	183	340	179	119	67	137	74	514	316	394	280	5
694	390	704	388	223	113	259	136	711	445	643	441	6
223	144	217	121	110	75	75	47	182	102	183	135	7
266	147	333	188	38	22	73	38	362	184	382	232	8
588	326	595	308	134	68	111	61	525	323	538	356	9
3 522	1 958	3 441	1 871	1 105	618	1 257	705	4 353	2 777	4 228	2 942	10
4 855	2 692	5 324	3 072	1 827	1 011	2 048	1 152	7 973	5 054	6 993	4 635	11

Noch: 1. Die Wanderungen nach Regierungsbezirken, Regionen,

Lfd. Nr.	Herkunfts- bzw. Zielgebiet	Wanderungen insgesamt								
		Zugezogene			Fortgezogene			Wanderungsgewinn bzw. -verlust (-)		
		insgesamt	männlich	weiblich	insgesamt	männlich	weiblich	insgesamt	männlich	weiblich
Personen										
Kreisfreie Städte										
1	Augsburg	14 311	7 125	7 186	12 671	6 651	6 020	1 640	474	1 166
2	Kaufbeuren	1 940	991	949	1 946	964	982	- 6	27	- 33
3	Kempten (Allgäu)	3 490	1 737	1 753	3 191	1 668	1 523	299	69	230
4	Memmingen	2 300	1 164	1 136	2 169	1 136	1 033	131	28	103
5	Kreisfreie Städte zus.	22 041	11 017	11 024	19 977	10 419	9 558	2 064	598	1 466
Landkreise										
1	Aichach-Friedberg	6 681	3 337	3 344	6 333	3 212	3 121	348	125	223
2	Augsburg	14 046	7 190	6 856	13 414	6 934	6 480	632	256	376
3	Dillingen a.d.Donau	4 911	2 486	2 425	4 670	2 433	2 237	241	53	188
4	Donau-Ries	5 813	3 024	2 789	5 954	3 117	2 837	- 141	- 93	- 48
5	Günzburg	7 073	3 513	3 560	7 333	3 675	3 658	- 260	- 162	- 98
6	Lindau (Bodensee)	5 344	2 703	2 641	4 987	2 494	2 493	357	209	148
7	Neu-Ulm	9 902	5 109	4 793	9 652	5 023	4 629	250	86	164
8	Oberallgäu	9 611	4 646	4 965	8 990	4 374	4 616	621	272	349
9	Ostallgäu	7 561	3 630	3 931	7 157	3 493	3 664	404	137	267
10	Unterallgäu	6 622	3 194	3 428	6 480	3 176	3 304	142	18	124
11	Landkreise zusammen	77 564	38 832	38 732	74 970	37 931	37 039	2 594	901	1 693
12	Schwaben	99 605	49 849	49 756	94 947	48 350	46 597	4 658	1 499	3 159
darunter Ausländer										
Kreisfreie Städte										
1	Augsburg	3 766	1 971	1 795	3 544	2 104	1 440	222	- 133	355
2	Kaufbeuren	344	173	171	352	190	162	- 8	- 17	9
3	Kempten (Allgäu)	734	366	368	820	488	332	- 86	- 122	36
4	Memmingen	558	298	260	550	342	208	8	- 44	52
5	Kreisfreie Städte zus.	5 402	2 808	2 594	5 266	3 124	2 142	136	- 316	452
Landkreise										
1	Aichach-Friedberg	1 219	713	506	1 156	688	468	63	25	38
2	Augsburg	2 480	1 475	1 005	2 326	1 453	873	154	22	132
3	Dillingen a.d.Donau	962	580	382	895	588	307	67	- 8	75
4	Donau-Ries	992	572	420	1 003	606	397	- 11	- 34	23
5	Günzburg	1 849	896	953	1 852	935	917	- 3	- 39	36
6	Lindau (Bodensee)	982	504	478	943	484	459	39	20	19
7	Neu-Ulm	2 381	1 318	1 063	2 139	1 306	833	242	12	230
8	Oberallgäu	1 675	801	874	1 487	731	756	188	70	118
9	Ostallgäu	1 700	789	911	1 679	827	852	21	- 38	59
10	Unterallgäu	989	550	439	910	536	374	79	14	65
11	Landkreise zusammen	15 229	8 198	7 031	14 390	8 154	6 236	839	44	795
12	Schwaben	20 631	11 006	9 625	19 656	11 278	8 378	975	- 272	1 247

kreisfreien Städten und Landkreisen in Bayern 2004

davon Wanderungen												Lfd. Nr.
innerhalb Bayerns				über die Landesgrenze innerhalb des Bundesgebietes				über die Grenze des Bundesgebietes				
Zugezogene		Fortgezogene		Zugezogene		Fortgezogene		Zugezogene		Fortgezogene		
insgesamt	männlich	insgesamt	männlich	insgesamt	männlich	insgesamt	männlich	insgesamt	männlich	insgesamt	männlich	
Personen												
9 030	4 407	8 491	4 276	3 109	1 576	2 191	1 146	2 172	1 142	1 989	1 229	1
1 268	645	1 404	680	484	250	332	168	188	96	210	116	2
2 204	1 103	1 968	995	860	421	617	308	426	213	606	365	3
1 205	608	1 232	601	779	395	593	310	316	161	344	225	4
13 707	6 763	13 095	6 552	5 232	2 642	3 733	1 932	3 102	1 612	3 149	1 935	5
5 305	2 567	5 000	2 441	647	329	539	269	729	441	794	502	1
11 434	5 700	10 818	5 375	1 355	696	1 179	600	1 257	794	1 417	959	2
3 402	1 636	3 340	1 616	981	499	765	413	528	351	565	404	3
4 198	2 180	4 458	2 282	1 074	535	871	438	541	309	625	397	4
4 823	2 420	5 110	2 529	1 096	572	955	519	1 154	521	1 268	627	5
2 777	1 400	2 675	1 329	1 889	936	1 603	763	678	367	709	402	6
4 248	2 144	4 410	2 182	4 485	2 301	4 043	2 074	1 169	664	1 199	767	7
6 268	3 064	6 326	3 098	2 234	1 085	1 612	768	1 109	497	1 052	508	8
4 991	2 442	4 898	2 373	1 230	586	890	429	1 340	602	1 369	691	9
4 970	2 358	4 941	2 335	1 082	525	984	490	570	311	555	351	10
52 416	25 911	51 976	25 560	16 073	8 064	13 441	6 763	9 075	4 857	9 553	5 608	11
66 123	32 674	65 071	32 112	21 305	10 706	17 174	8 695	12 177	6 469	12 702	7 543	12
darunter Ausländer												
1 366	722	1 468	820	566	308	483	277	1 834	941	1 593	1 007	1
158	87	159	86	46	22	51	22	140	64	142	82	2
268	147	231	129	113	50	87	50	353	169	502	309	3
162	89	160	90	145	81	121	70	251	128	269	182	4
1 954	1 045	2 018	1 125	870	461	742	419	2 578	1 302	2 506	1 580	5
511	298	470	255	77	35	56	27	631	380	630	406	1
1 260	704	1 064	572	162	95	131	73	1 058	676	1 131	808	2
358	188	305	168	126	67	98	54	478	325	492	366	3
441	260	433	243	112	57	92	50	439	255	478	313	4
630	348	634	337	171	102	131	79	1 048	446	1 087	519	5
301	146	270	120	167	89	188	84	514	269	485	280	6
593	327	554	294	766	417	622	372	1 022	574	963	640	7
600	327	571	292	151	78	105	57	924	396	811	382	8
362	187	434	211	129	72	78	39	1 209	530	1 167	577	9
419	240	409	226	114	64	100	55	456	246	401	255	10
5 475	3 025	5 144	2 718	1 975	1 076	1 601	890	7 779	4 097	7 645	4 546	11
7 429	4 070	7 162	3 843	2 845	1 537	2 343	1 309	10 357	5 399	10 151	6 126	12

2. Binnenwanderungsgewinn bzw. -verlust in Bayern nach Regierungsbezirken seit 1980 (jeweiliger Gebietsstand am Jahresende)

Jahr	Oberbayern	Niederbayern	Oberpfalz	Oberfranken	Mittelfranken	Unterfranken	Schwaben
1980	576	734	- 760	- 1 007	- 235	- 844	1 536
1985	2 409	1 527	- 814	265	- 4 540	- 763	1 916
1986	2 260	1 510	- 533	- 640	- 2 607	- 1 198	1 208
1987	4 830	- 318	- 1 279	- 1 211	- 1 203	- 640	- 179
1988	- 9	482	- 1 081	- 1 110	- 431	- 928	3 077
1989	- 4 228	905	- 498	- 1 092	693	344	3 876
1990	- 6 103	1 747	411	- 671	667	- 187	4 136
1991	- 7 858	3 293	1 659	485	- 896	- 125	3 442
1992	- 8 656	3 988	1 119	385	- 1 209	196	4 177
1993	- 6 475	3 452	1 143	514	- 250	- 624	2 240
1994	- 4 756	3 994	1 312	108	- 1 206	- 228	776
1995	- 2 239	2 525	1 513	592	- 1 865	- 1 918	1 392
1996	- 818	2 550	1 882	- 569	- 1 519	- 2 710	1 184
1997	383	1 522	1 430	- 1 667	- 1 029	- 1 877	1 238
1998	- 15	702	1 349	- 1 310	- 1 269	- 1 415	1 958
1999	- 75	1 451	645	- 1 724	- 1 511	- 1 100	2 314
2000	1 211	671	694	- 2 275	- 491	- 1 406	1 596
2001	- 1 073	1 373	758	- 2 288	- 171	- 1 839	3 240
2002	- 2 179	1 298	877	- 1 678	38	- 1 774	3 418
2003	1 021	504	- 39	- 1 307	43	- 1 970	1 748
2004	300	608	- 110	- 1 206	418	- 1 062	1 052

3. Wanderungen über die Landesgrenze (Außenwanderung) in Bayern 2004 nach Herkunft- bzw. Zielgebieten

Herkunfts- bzw. Zielgebiet	Zugezogene				Fortgezogene				Wanderungsgewinn bzw. -verlust (-)			
	Personen		dar. Ausländer		Personen		dar. Ausländer		Personen		dar. Ausländer	
	ins- gesamt	männ- lich	ins- gesamt	männ- lich	ins- gesamt	männ- lich	ins- gesamt	männ- lich	ins- gesamt	männ- lich	ins- gesamt	männ- lich
Personen insgesamt												
Baden-Württemberg	29 878	15 155	4 595	2 628	29 244	14 765	4 508	2 565	634	390	87	63
Berlin	6 913	3 597	1 161	649	6 390	3 343	962	521	523	254	199	128
Brandenburg	4 272	2 206	234	132	2 473	1 333	135	86	1 799	873	99	46
Bremen	690	354	132	75	722	400	149	97	- 32	- 46	- 17	- 22
Hamburg	2 358	1 269	462	304	2 789	1 454	473	264	- 431	- 185	- 11	40
Hessen	13 029	6 869	2 245	1 372	12 129	6 398	2 493	1 524	900	471	- 248	- 152
Mecklenburg-Vorpommern	1 797	938	167	86	1 051	566	59	45	746	372	108	41
Niedersachsen	15 859	7 960	3 015	1 583	6 555	3 406	859	491	9 304	4 554	2 156	1 092
Nordrhein-Westfalen	16 952	8 761	2 943	1 756	15 340	7 983	3 133	1 839	1 612	778	- 190	- 83
Rheinland-Pfalz	4 725	2 421	713	396	4 635	2 430	824	510	90	- 9	- 111	- 114
Saarland	1 005	532	239	154	860	441	148	91	145	91	91	63
Sachsen	12 263	6 220	920	575	7 537	4 050	587	392	4 726	2 170	333	183
Sachsen-Anhalt	4 668	2 440	421	258	2 318	1 224	198	120	2 350	1 216	223	138
Schleswig-Holstein	2 766	1 428	314	161	2 494	1 277	288	160	272	151	26	1
Thüringen	7 377	3 566	426	245	4 320	2 248	257	160	3 057	1 318	169	85
Bundesgebiet zusammen	124 552	63 716	17 987	10 374	98 857	51 318	15 073	8 865	25 695	12 398	2 914	1 509
Über die Grenze des Bundes- gebiets zusammen ¹⁾	126 423	75 531	110 572	65 925	126 366	80 187	105 318	68 370	57	- 4 656	5 254	- 2 445
Insgesamt	250 975	139 247	128 559	76 299	225 223	131 505	120 391	77 235	25 752	7 742	8 168	- 936

¹⁾ Einschließlich ungeklärte Fälle und Fälle ohne Angabe.

4. Wanderungen in Bayern seit 1980

Jahr	Wanderungen insgesamt					davon									
	Zugezogene		Fortgezogene		Wanderungs- gewinn bzw. -verlust (-)	innerhalb Bayerns Zu- bzw. Fortgezogene		über die Landesgrenze innerhalb des Bundesgebiets ^{1) 2)}				über die Grenze des Bundesgebiets ^{1) 2)}			
	ins- gesamt	dar. männlich	ins- gesamt	dar. männlich		insgesamt	ins- gesamt	dar. männlich	Zugezogene		Fortgezogene		Zugezogene		Fortgezogene
					ins- gesamt				dar. männlich	ins- gesamt	dar. männlich	ins- gesamt	dar. männlich	ins- gesamt	dar. männlich
1980	689 040	368 928	623 576	331 533	65 464	455 364	232 266	112 631	62 819	89 500	50 389	121 045	73 843	78 712	48 878
1985	571 916	291 751	545 164	280 399	26 752	396 042	196 553	90 377	48 121	69 355	36 938	85 497	47 077	79 767	46 908
1986	585 697	299 310	530 877	270 350	54 820	391 432	193 769	95 004	49 930	67 782	35 773	99 261	55 611	71 663	40 808
1987	598 806	303 474	542 698	275 152	56 108	399 267	196 962	95 946	49 644	71 299	37 347	103 593	56 868	72 132	40 843
1988	644 033	339 826	574 141	292 182	89 892	423 642	210 518	100 595	52 276	75 507	39 361	139 796	77 032	74 992	42 303
1989	801 280	419 578	635 494	329 673	165 786	459 409	231 707	114 925	60 147	85 984	45 931	226 946	127 724	90 101	52 035
1990	869 740	469 976	654 048	347 276	215 692	462 922	236 529	114 919	60 823	83 737	44 816	291 899	172 624	107 389	65 931
1990	869 740	469 976	654 048	347 276	215 692	462 922	236 529	200 147	112 771	91 949	50 706	206 671	120 676	99 177	60 041
1991	819 780	444 134	684 757	373 253	135 023	452 227	230 115	148 429	77 268	97 304	54 548	219 124	136 751	135 226	88 590
1992	910 273	503 620	749 179	413 161	161 094	489 806	250 754	137 349	71 147	102 912	57 432	283 118	181 719	156 461	104 975
1993	873 161	475 734	791 353	441 854	81 808	527 187	271 292	118 236	60 807	99 129	54 234	227 738	143 635	165 037	116 328
1994	837 372	447 303	784 988	427 920	52 384	545 129	278 923	121 608	61 843	97 328	52 253	170 635	106 537	142 531	96 744
1995	816 451	434 458	748 914	406 207	67 537	524 126	267 918	128 927	65 725	94 484	50 974	163 398	100 815	130 304	87 315
1996	776 387	410 742	732 049	395 545	44 338	510 244	260 069	123 303	63 247	91 892	49 406	142 840	87 426	129 913	86 070
1997	766 779	401 869	753 349	404 840	13 430	513 199	260 274	123 020	62 986	89 763	47 808	130 560	78 609	150 387	96 758
1998	767 887	402 401	753 796	399 702	14 091	507 806	256 415	130 452	66 879	90 907	47 820	129 629	79 107	155 083	95 467
1999	788 327	411 034	723 633	382 511	64 694	505 275	253 529	139 055	71 262	90 823	47 555	143 997	86 243	127 535	81 427
2000	778 364	407 042	704 995	372 166	73 369	489 057	245 289	145 851	74 576	93 702	48 783	143 456	87 177	122 236	78 094
2001	789 290	414 633	687 865	364 187	101 425	477 734	241 108	158 913	81 629	97 194	50 558	152 643	91 896	112 937	72 521
2002	767 955	400 222	704 381	371 921	63 574	484 514	243 458	141 846	72 351	100 469	52 241	141 595	84 413	119 398	76 222
2003	753 687	390 189	707 246	372 352	46 441	493 117	246 830	133 409	67 835	99 197	51 828	127 161	75 524	114 932	73 694
2004	734 320	380 273	708 568	372 531	25 752	483 345	241 026	124 552	63 716	98 857	51 318	126 423	75 531	126 366	80 187

darunter Ausländer

1980	155 408	101 125	120 873	79 477	34 535	40 053	26 811	13 920	9 782	12 138	8 482	101 435	64 532	68 682	44 184
1985	115 751	70 901	114 222	71 580	1 529	37 077	24 237	13 862	9 567	8 331	5 468	64 812	37 097	68 814	41 875
1986	128 481	78 166	104 503	64 134	23 978	35 799	23 087	13 972	9 438	8 683	5 627	78 710	45 641	60 021	35 420
1987	128 929	75 742	104 396	63 263	24 533	34 937	21 984	11 873	7 391	9 388	5 968	82 119	46 367	60 071	35 311
1988	163 327	95 193	112 782	67 557	50 545	39 511	24 496	12 893	7 987	9 599	6 232	110 923	62 710	63 672	36 829
1989	193 032	114 753	133 291	80 689	59 741	45 534	28 225	15 854	9 620	10 804	6 888	131 644	76 908	76 953	45 576
1990	230 263	141 124	147 381	92 052	82 882	50 920	31 712	16 617	10 087	10 017	6 494	162 726	99 325	86 444	53 846
1990	230 263	141 124	147 381	92 052	82 882	50 920	31 712	17 852	10 834	10 110	6 570	161 491	98 578	86 351	53 770
1991	262 912	168 125	192 804	127 116	70 108	58 410	36 875	14 774	9 149	11 949	7 924	189 728	122 101	122 445	82 317
1992	346 650	226 849	235 526	158 177	111 124	78 564	50 513	16 873	10 684	14 029	9 274	251 213	165 652	142 933	98 390
1993	299 239	194 241	257 395	177 166	41 844	92 081	58 804	16 048	10 400	13 960	9 028	191 110	125 037	151 354	109 334
1994	245 008	156 517	228 915	152 938	16 093	88 800	55 931	15 462	9 598	13 351	8 534	140 746	90 988	126 764	88 473
1995	241 299	152 405	216 218	143 223	25 081	87 275	54 950	16 765	10 274	13 948	9 177	137 259	87 181	114 995	79 096
1996	216 586	135 302	209 748	137 289	6 838	80 583	50 333	15 943	9 903	14 121	9 034	120 060	75 066	115 044	77 922
1997	199 641	122 623	221 768	142 449	-22 127	74 374	46 144	15 489	9 393	13 554	8 674	109 778	67 086	133 840	87 631
1998	196 532	120 388	220 812	136 639	-24 280	70 309	42 781	15 549	9 384	13 404	8 198	110 674	68 223	137 099	85 660
1999	212 035	126 429	192 197	120 626	19 838	70 221	41 474	17 808	10 566	13 779	8 460	124 006	74 389	108 197	70 692
2000	208 063	125 032	185 586	116 332	22 477	66 377	39 183	19 051	11 256	14 509	8 797	122 635	74 593	104 700	68 352
2001	220 947	132 877	177 734	112 271	43 213	67 859	41 004	20 655	12 103	14 974	8 993	132 433	79 770	94 901	62 274
2002	208 677	123 560	183 290	114 541	25 387	66 367	39 053	19 614	11 400	16 360	9 755	122 696	73 107	100 563	65 733
2003	193 637	113 233	176 395	109 190	17 242	64 888	37 078	19 267	11 192	15 599	9 301	109 482	64 963	95 908	62 811
2004	188 316	109 382	180 148	110 318	8 168	59 757	33 083	17 987	10 374	15 073	8 965	110 572	65 925	105 318	68 370

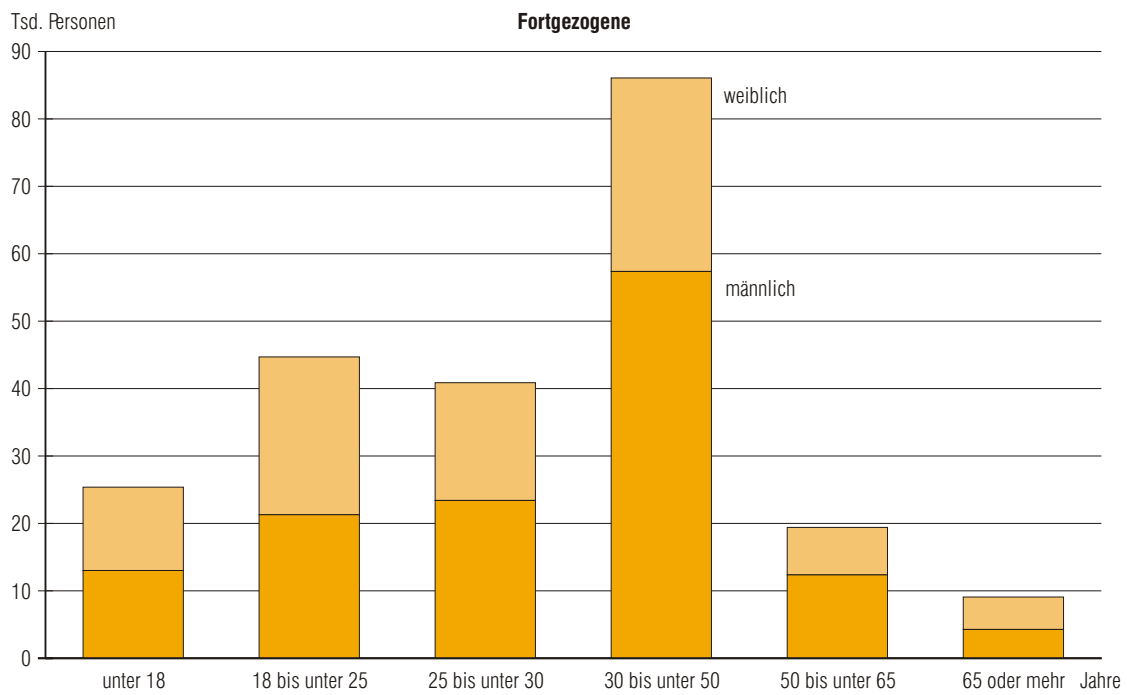
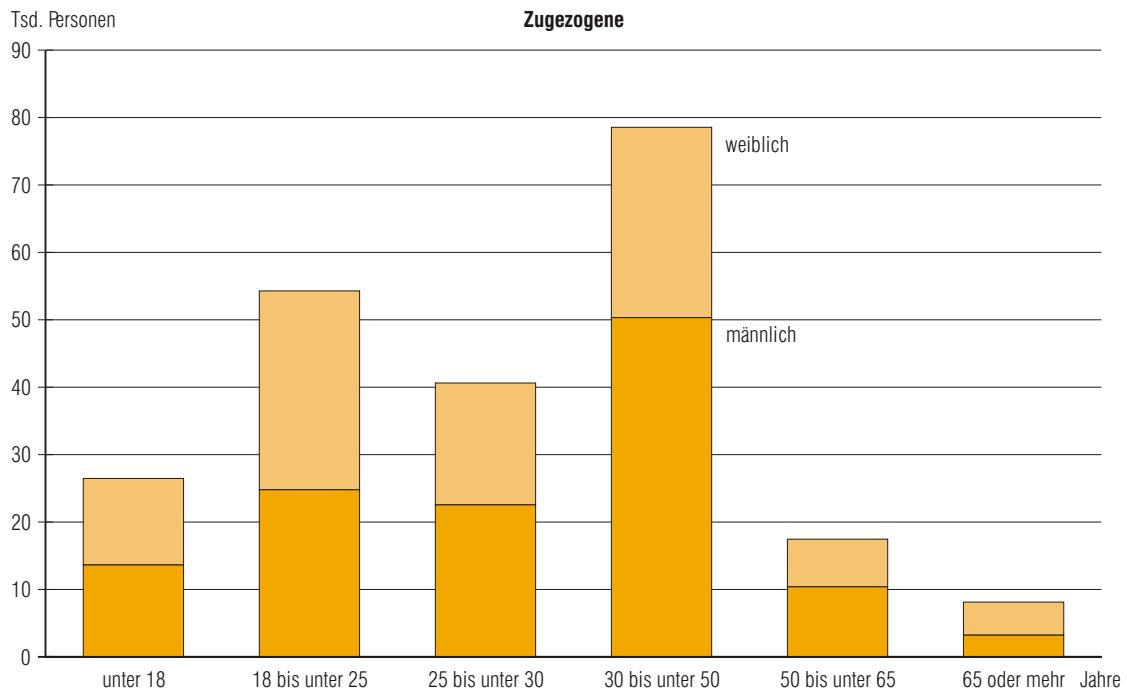
¹⁾ 1990 1. Zeile nach dem Gebietsstand vor dem 3. Oktober 1990 einschließlich Berlin (West).- ²⁾ 1990 2. Zeile nach dem Gebietsstand ab dem 3. Oktober 1990

5. Die über die Grenze des Bundesgebietes Zu- und Fortgezogenen in Bayern 2004 nach Herkunfts- bzw. Zielgebieten

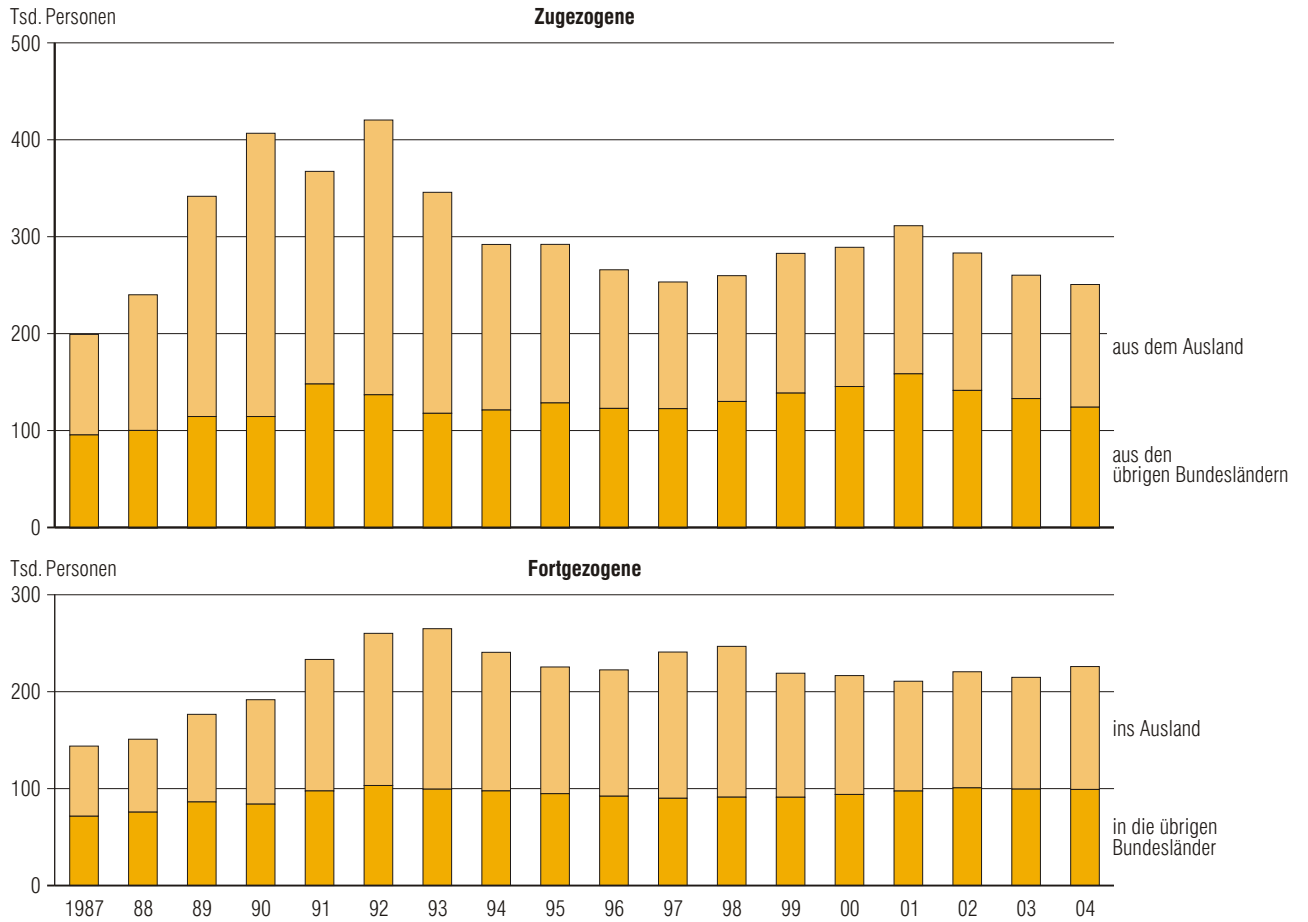
Herkunfts- bzw. Zielgebiet	Zugezogene				Fortgezogene				Wanderungsgewinn bzw. -verlust (-)	
	insgesamt		darunter Ausländer		insgesamt		darunter Ausländer		insgesamt	darunter Ausländer
	Zahl	%	Zahl	% ¹⁾	Zahl	%	Zahl	% ¹⁾		
Europa	97 638	77,2	87 268	78,9	98 215	77,7	84 316	80,1	- 577	2 952
Belgien	390	0,3	261	0,2	450	0,4	271	0,3	- 60	- 10
Dänemark	327	0,3	289	0,3	363	0,3	316	0,3	- 36	- 27
Estland	99	0,1	99	0,1	90	0,1	86	0,1	9	13
Finnland	415	0,3	386	0,3	482	0,4	443	0,4	- 67	- 57
Frankreich	2 522	2,0	2 010	1,8	2 712	2,1	2 009	1,9	- 190	1
Griechenland	2 747	2,2	2 613	2,4	4 783	3,8	4 570	4,3	- 2 036	- 1 957
Großbritannien und Nordirland	2 308	1,8	1 711	1,5	3 224	2,6	2 225	2,1	- 916	- 514
Irland	359	0,3	292	0,3	583	0,5	470	0,4	- 224	- 178
Italien	4 830	3,8	4 230	3,8	7 569	6,0	6 742	6,4	- 2 739	- 2 512
Lettland	223	0,2	219	0,2	183	0,1	172	0,2	40	47
Litauen	542	0,4	528	0,5	330	0,3	321	0,3	212	207
Luxemburg	103	0,1	64	0,1	103	0,1	56	0,1	-	8
Malta	20	0,0	13	0,0	20	0,0	11	0,0	-	2
Niederlande	879	0,7	664	0,6	880	0,7	609	0,6	- 1	55
Österreich	6 150	4,9	4 532	4,1	7 712	6,1	4 790	4,5	- 1 562	- 258
Polen	20 376	16,1	17 265	15,6	15 585	12,3	13 137	12,5	4 791	4 128
Portugal	861	0,7	760	0,7	1 064	0,8	929	0,9	- 203	- 169
Schweden	595	0,5	521	0,5	628	0,5	478	0,5	- 33	43
Slowenien	5 496	4,3	5 448	4,9	5 224	4,1	5 171	4,9	272	277
Slowakei	761	0,6	744	0,7	839	0,7	771	0,7	- 78	- 27
Spanien	2 275	1,8	1 401	1,3	2 700	2,1	1 621	1,5	- 425	- 220
Tschechische Republik	4 050	3,2	3 785	3,4	3 784	3,0	3 434	3,3	266	351
Ungarn	5 744	4,5	5 573	5,0	5 481	4,3	5 246	5,0	263	327
Zypern	35	0,0	23	0,0	42	0,0	24	0,0	- 7	- 1
EU-Länder zusammen	62 107	49,1	53 431	48,3	64 831	51,3	53 902	51,2	- 2 724	- 471
Albanien	158	0,1	153	0,1	141	0,1	135	0,1	17	18
Bosnien-Herzegowina	1 779	1,4	1 764	1,6	1 737	1,4	1 717	1,6	42	47
Bulgarien	3 659	2,9	3 640	3,3	3 633	2,9	3 604	3,4	26	36
Kroatien	2 728	2,2	2 671	2,4	3 425	2,7	3 334	3,2	- 697	- 663
Rumänien	7 680	6,1	7 537	6,8	6 741	5,3	6 609	6,3	939	928
Rußland	4 086	3,2	3 785	3,4	2 893	2,3	2 523	2,4	1 193	1 262
Schweiz	1 434	1,1	691	0,6	2 558	2,0	793	0,8	- 1 124	- 102
Serbien und Montenegro	3 690	2,9	3 663	3,3	3 922	3,1	3 877	3,7	- 232	- 214
Türkei	5 888	4,7	5 679	5,1	5 839	4,6	5 479	5,2	49	200
Ukraine	2 842	2,2	2 764	2,5	1 299	1,0	1 272	1,2	1 543	1 492
Weißrußland	651	0,5	646	0,6	374	0,3	370	0,4	277	276
Übriges Europa	936	0,7	844	0,8	822	0,7	701	0,7	114	143
Europa ohne EU-Länder zusammen	35 531	28,1	33 837	30,6	33 384	26,4	30 414	28,9	2 147	3 423
Afrika	3 671	2,9	3 218	2,9	3 242	2,6	2 610	2,5	429	608
Marokko	297	0,2	280	0,3	213	0,2	186	0,2	84	94
Nigeria	416	0,3	398	0,4	344	0,3	329	0,3	72	69
Südafrika	322	0,3	187	0,2	422	0,3	183	0,2	- 100	4
Tunesien	324	0,3	300	0,3	242	0,2	204	0,2	82	96
Übriges Afrika	2 312	1,8	2 053	1,6	2 021	1,6	1 708	1,4	291	345
Amerika	9 805	7,8	6 764	6,1	10 230	8,1	6 175	5,9	- 425	589
Argentinien	220	0,2	161	0,1	254	0,2	166	0,2	- 34	- 5
Brasilien	1 179	0,9	989	0,9	958	0,8	729	0,7	221	260
Kanada	756	0,6	574	0,5	832	0,7	513	0,5	- 76	61
Vereinigte Staaten von Amerika	5 585	4,4	3 390	3,1	6 617	5,2	3 608	3,4	- 1 032	- 218
Übriges Amerika	2 065	1,6	1 650	1,3	1 569	1,2	1 159	0,9	496	491
Asien	14 010	11,1	12 833	11,6	13 366	10,6	11 706	11,1	644	1 127
China	2 000	1,6	1 849	1,7	2 087	1,7	1 766	1,7	- 87	83
Irak	783	0,6	773	0,7	1 521	1,2	1 501	1,4	- 738	- 728
Kasachstan	906	0,7	769	0,7	565	0,4	438	0,4	341	331
Übriges Asien	10 321	8,2	9 442	7,5	9 193	7,3	8 001	6,3	1 128	1 441
Australien und Ozeanien	690	0,5	412	0,4	942	0,7	440	0,4	- 252	- 28
Ungeklärte Fälle und Fälle ohne Angabe	609	0,5	77	0,1	371	0,3	71	0,1	238	6
Insgesamt	126 423	100	110 572	87²⁾	126 366	100	105 318	83²⁾	57	5 254

¹⁾ Anteil an zu- bzw. fortgezogenen Ausländern insgesamt. ²⁾ Anteil an Zu- bzw. Fortgezogenen insgesamt

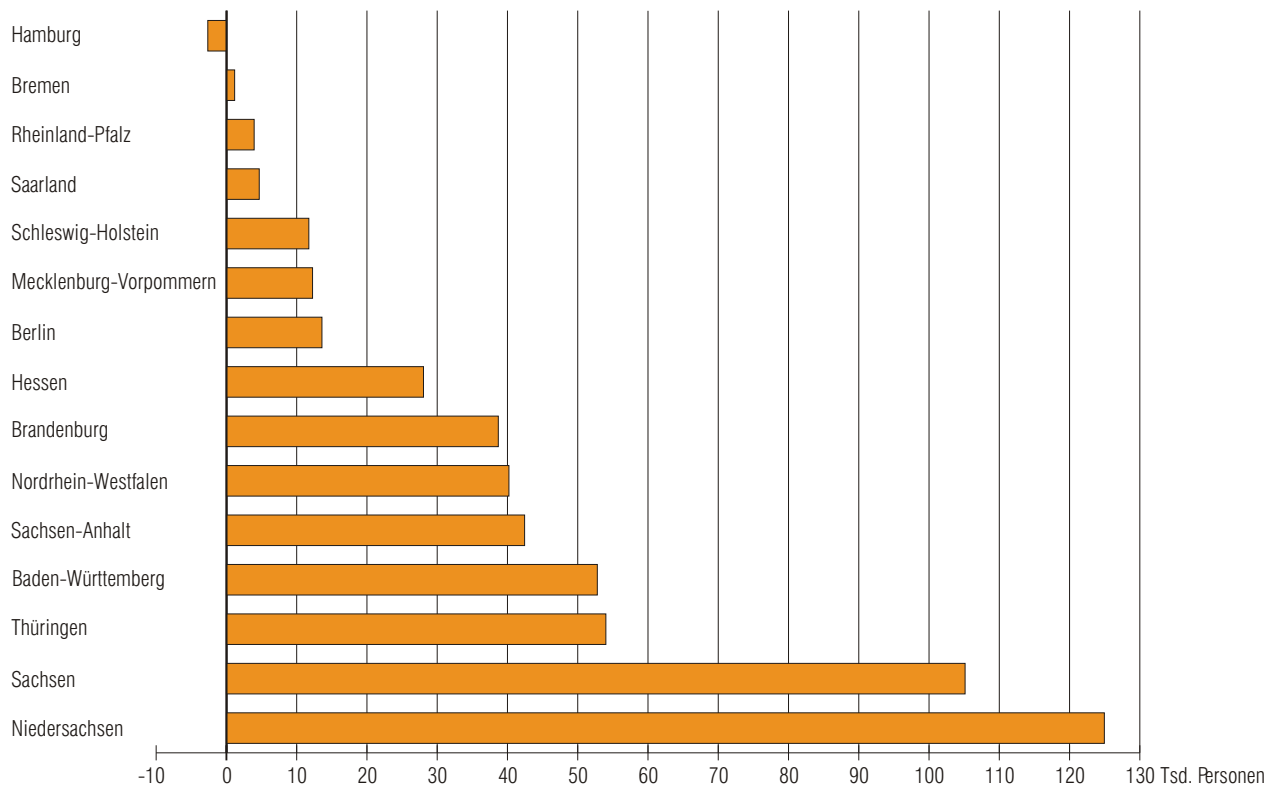
Wanderungen über die Landesgrenze Bayerns 2004 nach Altersgruppen und Geschlecht



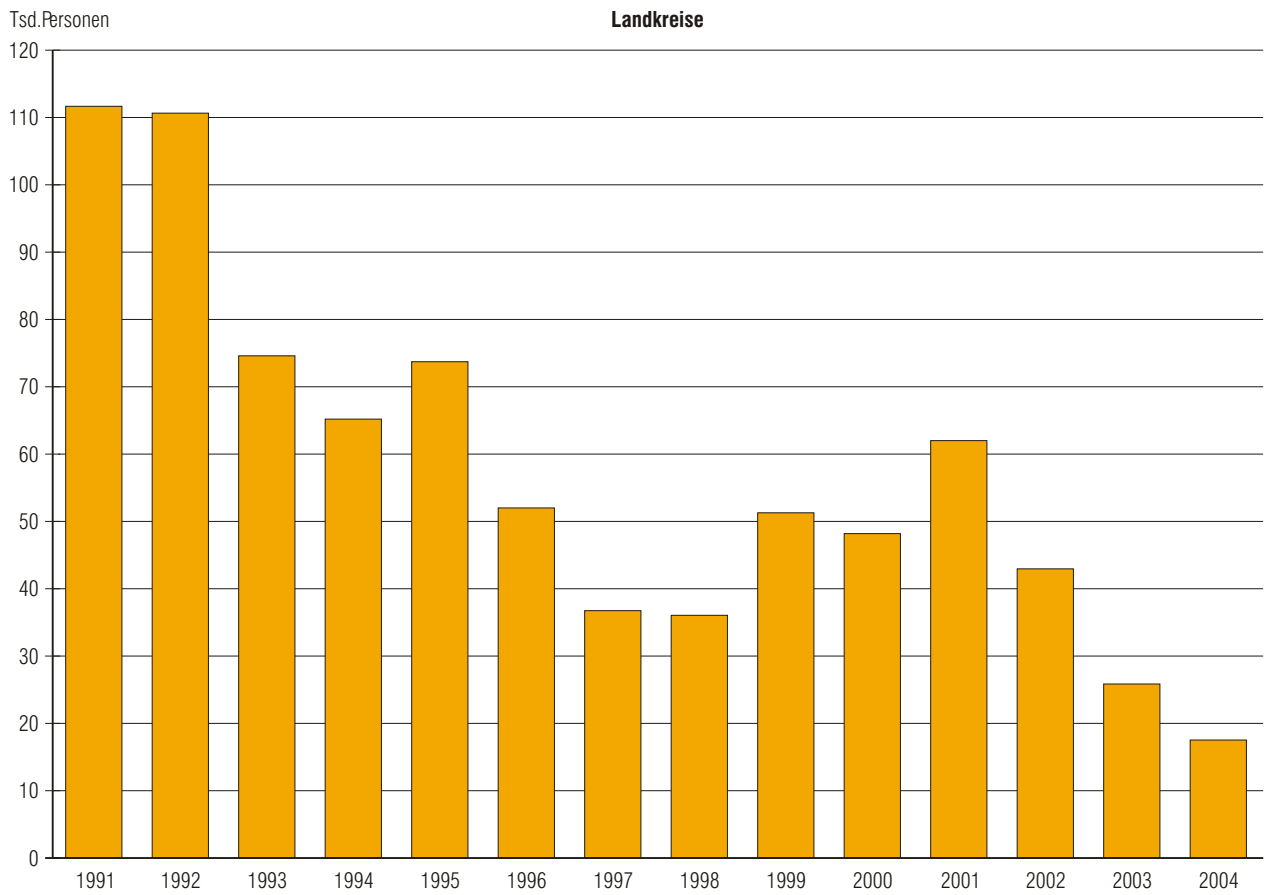
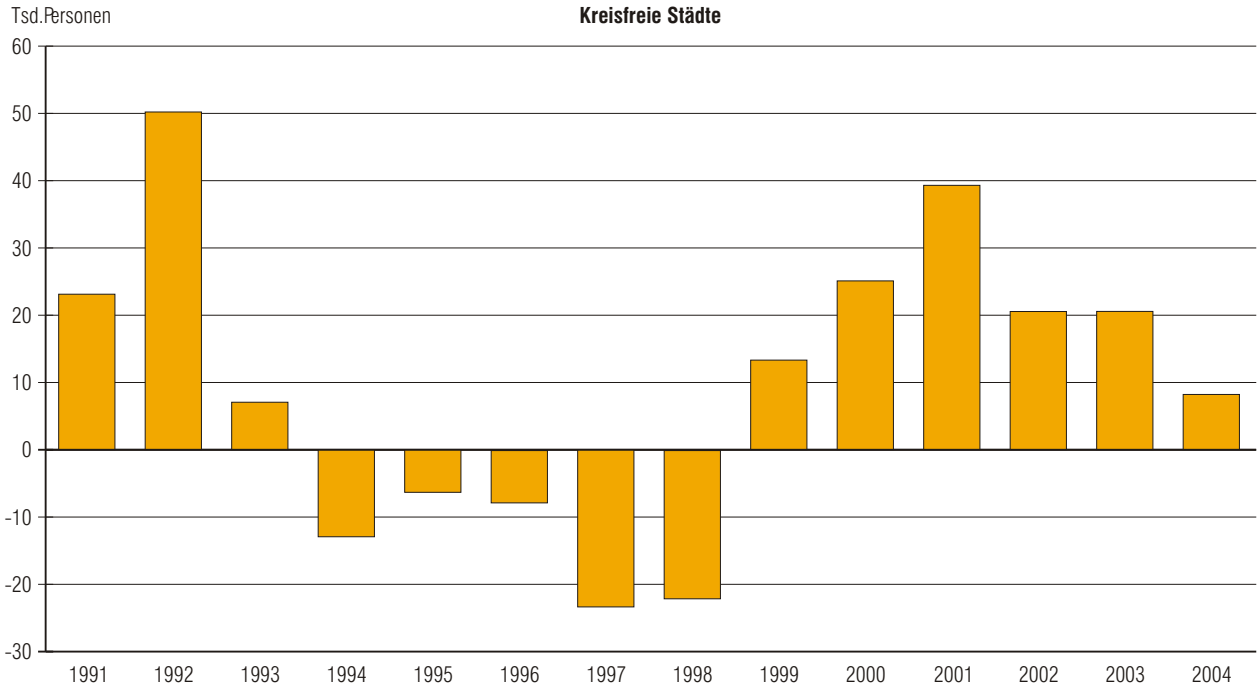
Wanderungen über die Landesgrenze Bayerns seit 1987



Wanderungsgewinn bzw. -verlust (-) Bayerns gegenüber dem übrigen Bundesgebiet seit 1991



Wanderungsgewinne bzw. -verluste (-) der kreisfreien Städte und Landkreise in Bayern seit 1991



Erläuterung zur Tabelle 1 (S.4 und 5)

Regionen

Die einzelnen Regionen umfassen folgende Gebiete:

- 1 **Bayerischer Untermain:**
Kreisfreie Stadt: Aschaffenburg
Landkreise: Aschaffenburg, Miltenberg
- 2 **Würzburg:**
Kreisfreie Stadt: Würzburg
Landkreise: Würzburg, Main-Spessart, Kitzingen
- 3 **Main-Rhön:**
Kreisfreie Stadt: Schweinfurt
Landkreise: Schweinfurt, Bad Kissingen, Rhön-Grabfeld, Haßberge
- 4 **Oberfranken-West:**
Kreisfreie Städte: Bamberg, Coburg
Landkreise: Coburg, Kronach, Lichtenfels, Bamberg, Forchheim
- 5 **Oberfranken-Ost:**
Kreisfreie Städte: Bayreuth, Hof
Landkreise: Bayreuth, Kulmbach, Hof, Wunsiedel i. Fichtelgebirge, vom Landkreis Tirschenreuth die Gemeinde Waldershof
- 6 **Oberpfalz-Nord:**
Kreisfreie Städte: Amberg, Weiden i.d.OPf.
Landkreise: Amberg-Sulzbach, Neustadt a.d. Waldnaab, Schwandorf, Tirschenreuth ohne die der Region 5 angehörige Gemeinde Waldershof
- 7 **Industrieregion Mittelfranken:**
Kreisfreie Städte: Nürnberg, Fürth, Erlangen, Schwabach
Landkreise: Erlangen-Höchstadt, Fürth, Nürnberger Land, Roth
- 8 **Westmittelfranken:**
Kreisfreie Stadt: Ansbach
Landkreise: Ansbach, Neustadt a.d. Aisch-Bad Windsheim, Weißenburg-Gunzenhausen
- 9 **Augsburg:**
Kreisfreie Stadt: Augsburg
Landkreise: Augsburg, Aichach-Friedberg, Dillingen a.d.Donau, Donau-Ries
- 10 **Ingolstadt:**
Kreisfreie Stadt: Ingolstadt
Landkreise: Eichstätt, Neuburg-Schrobenhausen, Pfaffenhofen a.d.Ilm
- 11 **Regensburg:**
Kreisfreie Stadt: Regensburg
Landkreise: Neumarkt i.d.OPf., Regensburg, Cham, Kelheim ohne die der Region 13 angehörigen Gemeinden
- 12 **Donau-Wald:**
Kreisfreie Städte: Straubing, Passau
Landkreise: Regen, Straubing-Bogen, Deggendorf, Freyung-Grafenau, Passau
- 13 **Landshut:**
Kreisfreie Stadt: Landshut
Landkreise: Landshut, Dingolfing-Landau, Rottal-Inn, vom Landkreis Kelheim die Gemeinden Aiglsbach, Attenhofen, Mainburg, Elsendorf, Volkenschwand
- 14 **München:**
Kreisfreie Stadt: München
Landkreise: Freising, Erding, Dachau, Fürstenfeldbruck, München, Ebersberg, Starnberg, Landsberg am Lech
- 15 **Donau-Iller:**
Kreisfreie Stadt: Memmingen
Landkreise: Günzburg, Neu-Ulm, Unterallgäu
- 16 **Allgäu:**
Kreisfreie Städte: Kempten (Allgäu), Kaufbeuren
Landkreise: Ostallgäu, Oberallgäu, Lindau (Bodensee)
- 17 **Oberland:**
Kreisfreie Stadt: -
Landkreise: Weilheim-Schongau, Bad Tölz-Wolfratshausen, Miesbach, Garmisch-Partenkirchen
- 18 **Südostoberbayern:**
Kreisfreie Stadt: Rosenheim
Landkreise: Mühldorf a.Inn, Altötting, Rosenheim, Traunstein, Berchtesgadener Land